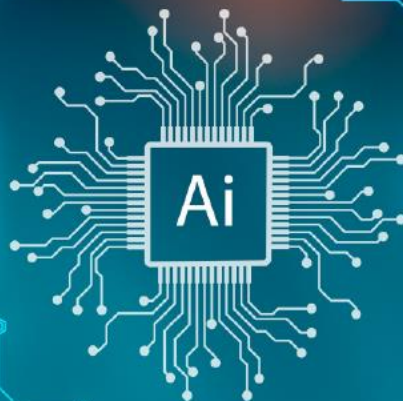


Inteligência Artificial 2023

setting
config

connecting
connecting



Command Prompt : |

ChatGPT

ÍNDICE

METODOLOGIA E AMOSTRA

- 1 CONHECIMENTO GERAL SOBRE IA
- 2 TRABALHO, SOCIEDADE E INTELIGÊNCIA ARTIFICIAL
- 3 CONSUMO E IA
- 4 SEGURANÇA DE DADOS



METODOLOGIA

PERFIL DA AMOSTRA

Target:

- Indivíduos de ambos os géneros, de idades compreendidas entre os 18 e os 74 anos
- Residentes em Portugal Continental

Metodologia e Amostra:

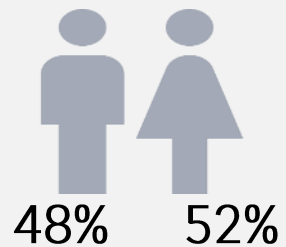
- Estudo conduzido através de entrevistas Online
- Foram feitas 1000 entrevistas, representativos da população portuguesa (quotas de género, idade e região de acordo com os dados do INE)
- Erro máximo associado à amostra é de + 3.1 p.p. para um intervalo de confiança de 95%
- As entrevistas foram conduzidas por intermédio de questionário estruturado de perguntas fechadas, semi-fechadas e abertas, fornecido pelo Observador Cetelem, com a duração máxima de 13 minutos.
- Datas Trabalho de Campo: 17 a 23 de Outubro 2023

METODOLOGIA

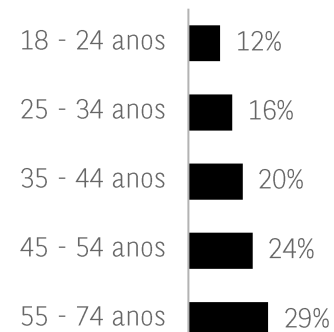
PERFIL DA AMOSTRA

TOTAL DE ENTREVISTAS (1000)

Género



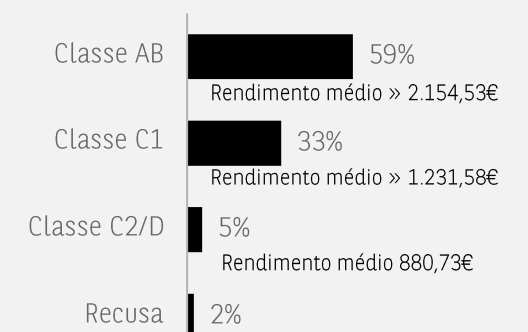
Grupo etário



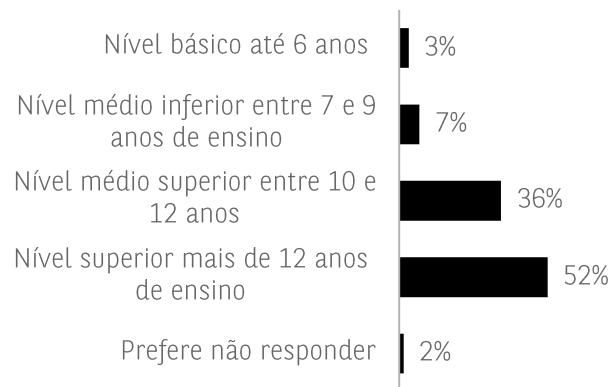
44 anos

Idade média

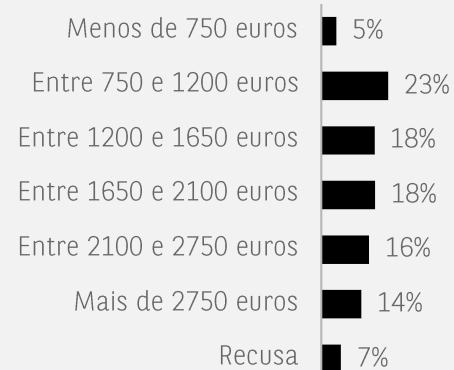
Classe Social



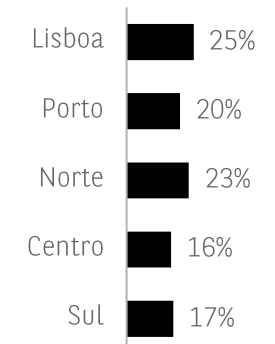
Nível de Estudo



Rendimento



Região



1

Conhecimento sobre IA

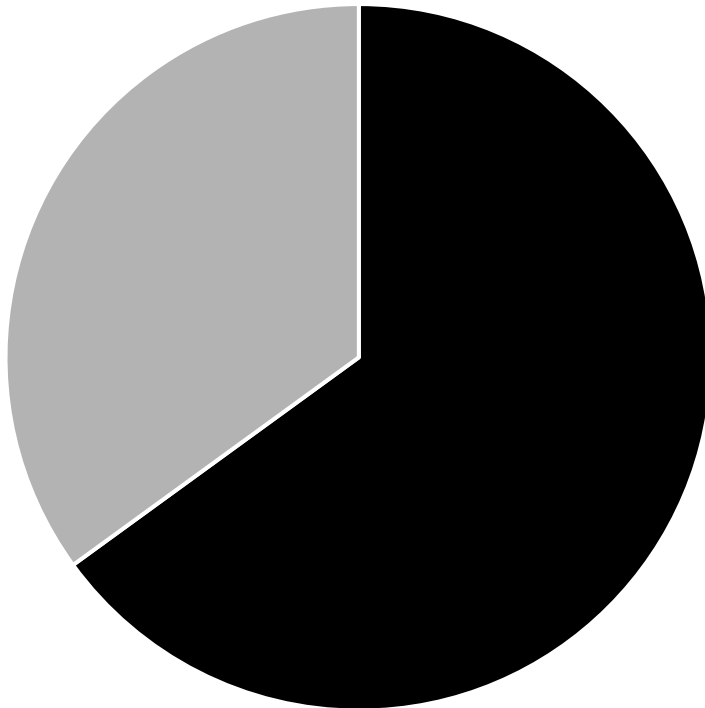


1

Portugueses já ouviram falar de IA, mas só 65% afirmam saber exatamente o que significa

BASE: TOTAL ENTREVISTADOS (1000)

Já ouviu falar de Inteligência Artificial?



- Sim, sei exatamente o que é
- Sim, mas não sei exatamente o que é



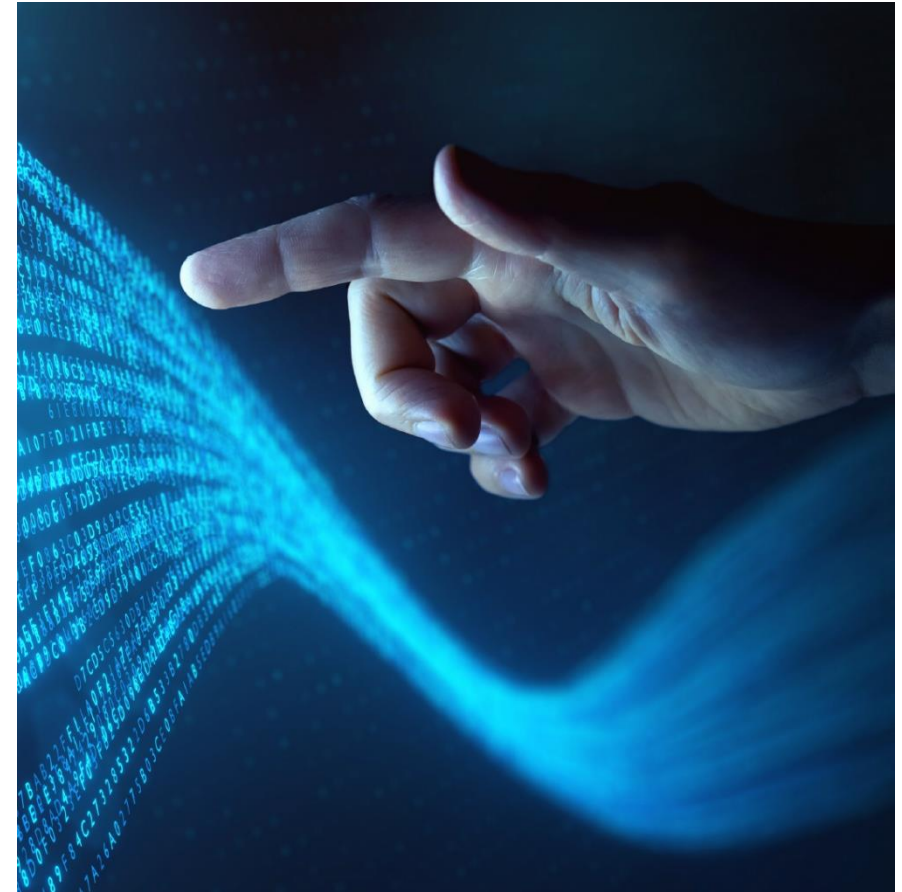
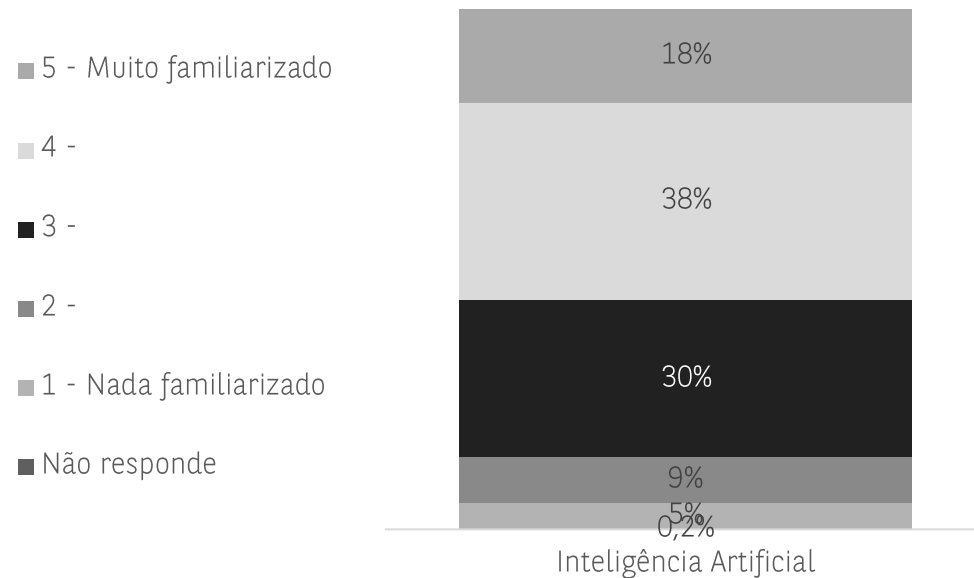
6 em cada 10 portugueses afirmam estar familiarizados com o essencial sobre a inteligência artificial

BASE: TOTAL ENTREVISTADOS (1000)

Considere a seguinte descrição: "Inteligência Artificial é a capacidade de um computador ou de um robot controlado por um computador, realizar tarefas que seriam realizadas por seres humanos."

Até que ponto diria estar familiarizado e conhecer a Inteligência Artificial?

Score médio (excl. não responde)	3,55
% conhece (5+4)	56%

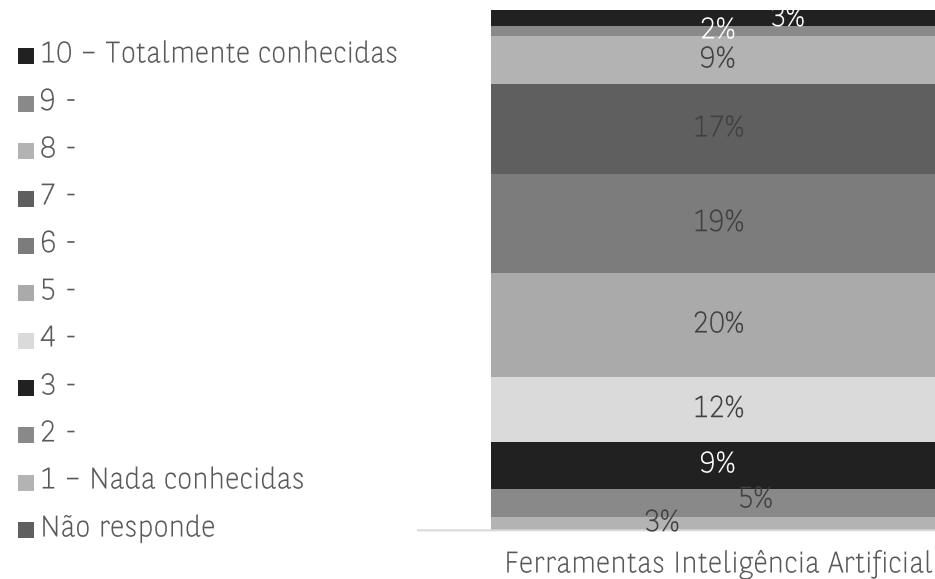


Portugueses consideram que atualmente reina o desconhecimento sobre ferramentas de IA e suas funcionalidades

BASE: TOTAL ENTREVISTADOS (1000)

Na sua opinião, até que ponto as ferramentas de Inteligência Artificial e as suas funcionalidades são hoje conhecidas na sociedade?

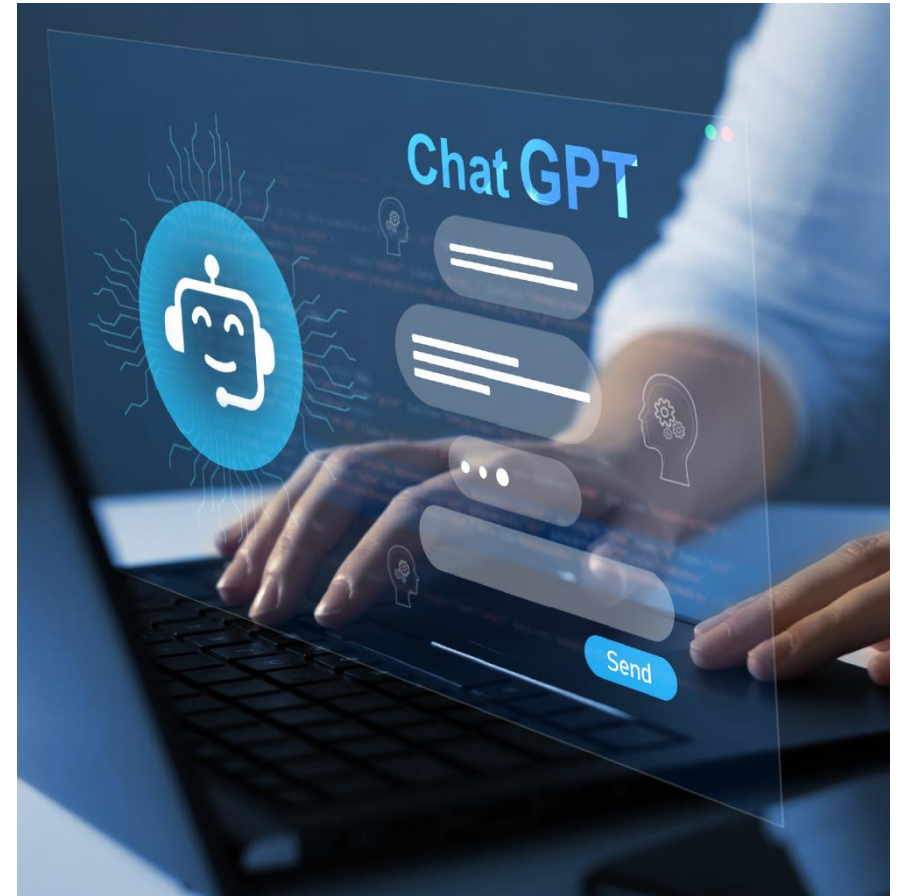
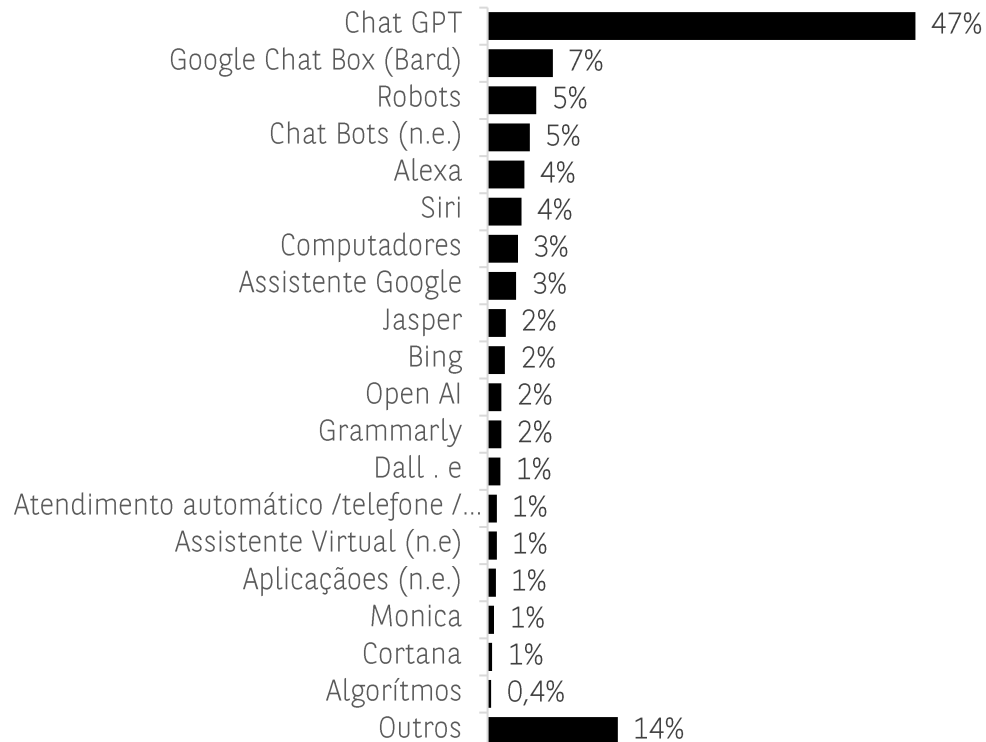
Score médio (excl. não responde)	5,47
Top 3 Box (10+9+8)	14%
Bottom 3 Box (1+2+3)	17%



7 em cada 10 portugueses afirmam conhecer alguma ferramenta de Inteligência Artificial

BASE: TOTAL ENTREVISTADOS (1000)

Conhece alguma ferramenta da Inteligência Artificial? Que ferramentas de inteligência artificial conhece?

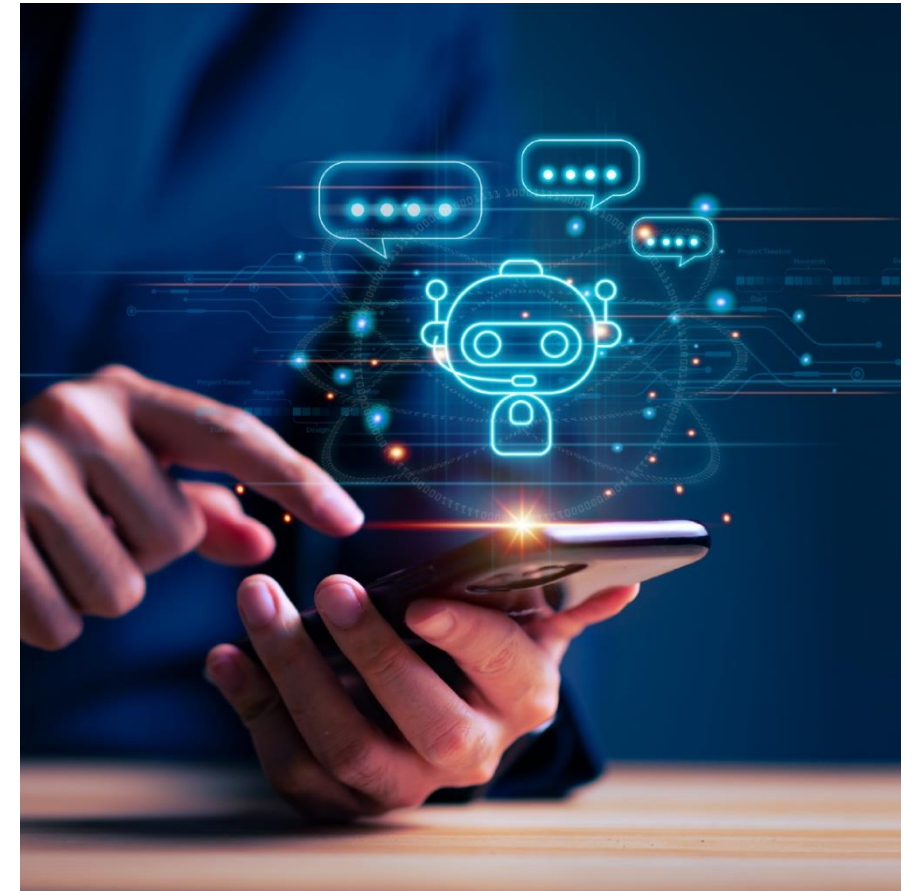
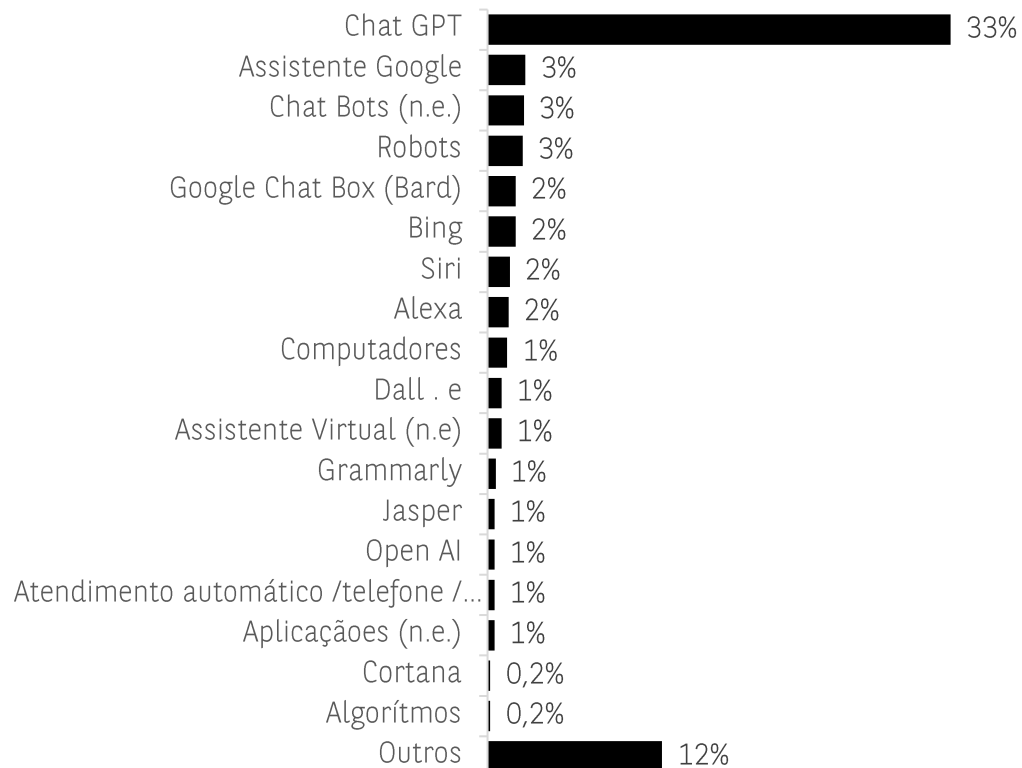


1

5 em cada 10 já utilizaram alguma ferramenta de Inteligência Artificial

BASE: TOTAL ENTREVISTADOS (1000)

Já utilizou alguma ferramenta de Inteligência Artificial? Que ferramentas de inteligência artificial já utilizou?



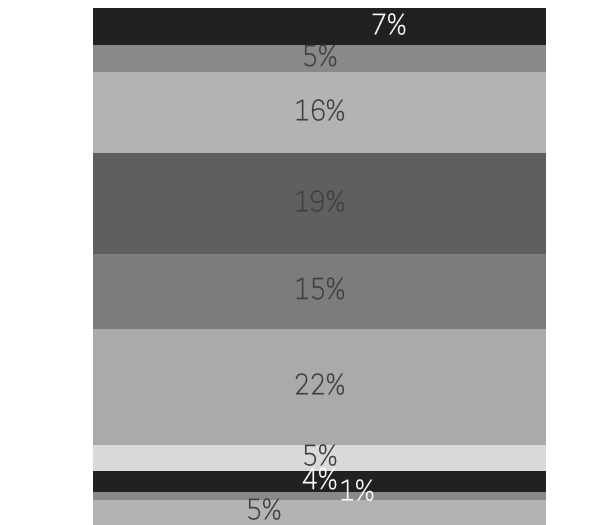
28% dos portugueses percebem a utilização da Inteligência Artificial como positiva para a sociedade

BASE: TOTAL ENTREVISTADOS (1000)

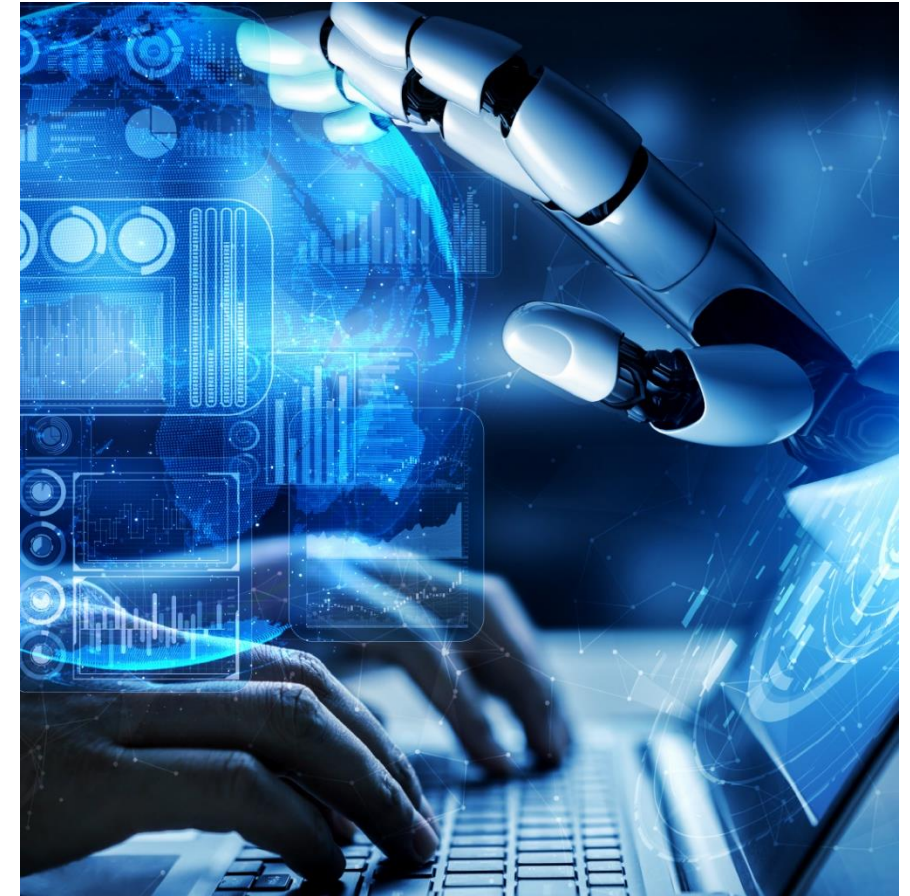
Tendo por base a sua compreensão do conceito e as diferentes possíveis aplicações de Inteligência Artificial que conhece, na sua opinião, a utilização de Inteligência Artificial é uma coisa boa ou má para a sociedade?

Score médio (excl. não responde)	6,20
Top 3 Box (10+9+8)	28%
Bottom 3 Box (1+2+3)	10%

- 10 - Excelente
- 9 -
- 8 -
- 7 -
- 6 -
- 5 -
- 4 -
- 3 -
- 2 -
- 1 - Péssima
- Não responde



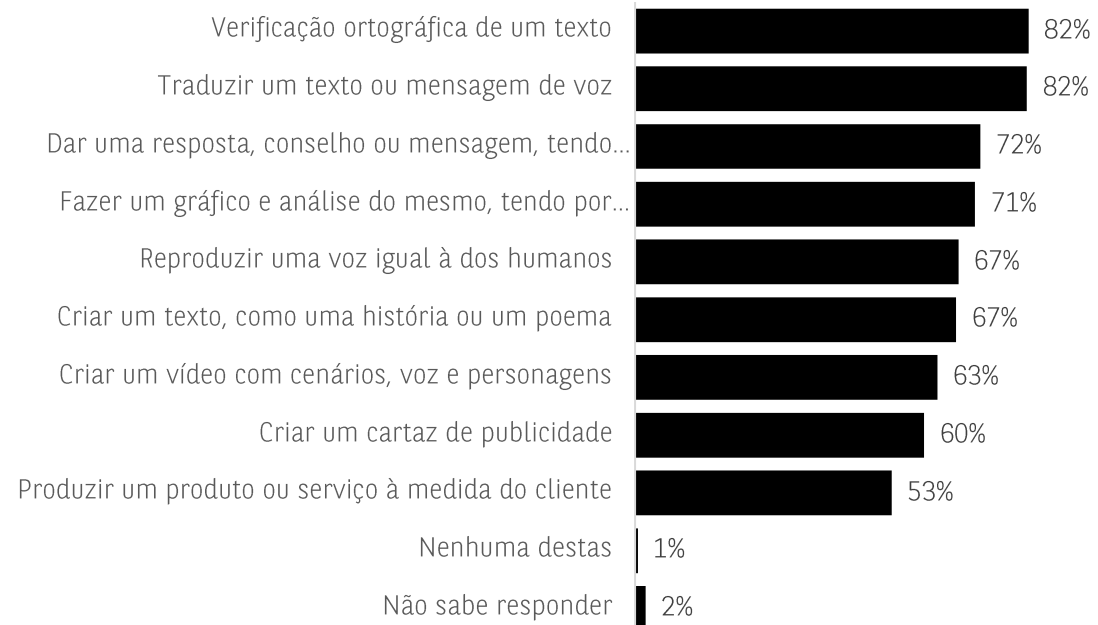
Ferramentas Inteligência Artificial



97% identificaram tarefas que podem ser realizadas por ferramentas de Inteligência Artificial

BASE: TOTAL ENTREVISTADOS (1000)

Quais destas tarefas considera poderem ser feitas por ferramentas de Inteligência Artificial?

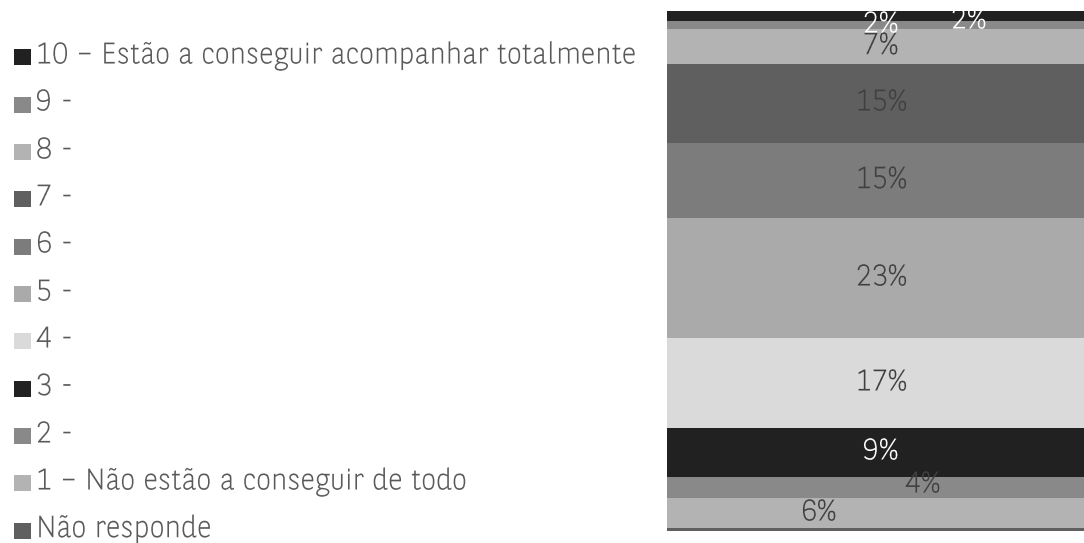


Portugueses percebem que as pessoas não estão a conseguir acompanhar as evoluções tecnológicas

BASE: TOTAL ENTREVISTADOS (1000)

Na sua opinião, até que ponto as pessoas estão a conseguir acompanhar estas evoluções tecnológicas?

Score médio (excl. não responde)	5,09
Top 3 Box (10+9+8)	10%
Bottom 3 Box (1+2+3)	19%

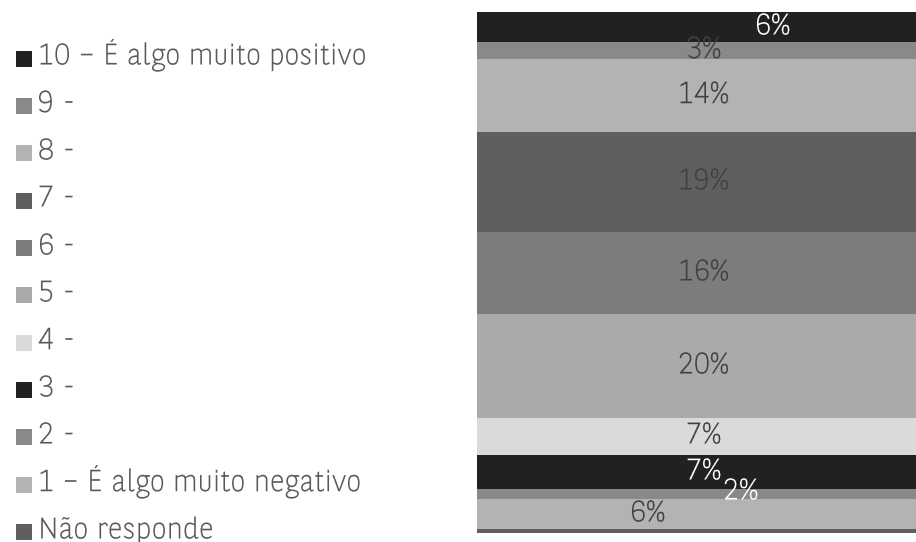


1/4 dos portugueses veem o futuro do seu papel com o evoluir da Inteligência Artificial como positivo

BASE: TOTAL ENTREVISTADOS (1000)

Devido à forma de funcionamento de algumas tecnologias de Inteligência Artificial, em muitos casos as pessoas assumirão o papel de dar instruções aos computadores para executar as tarefas. Como se sente relativamente a esta mudança naquele que será o seu papel?

Score médio (excl. não responde)	5,90
Top 3 Box (10+9+8)	23%
Bottom 3 Box (1+2+3)	14%



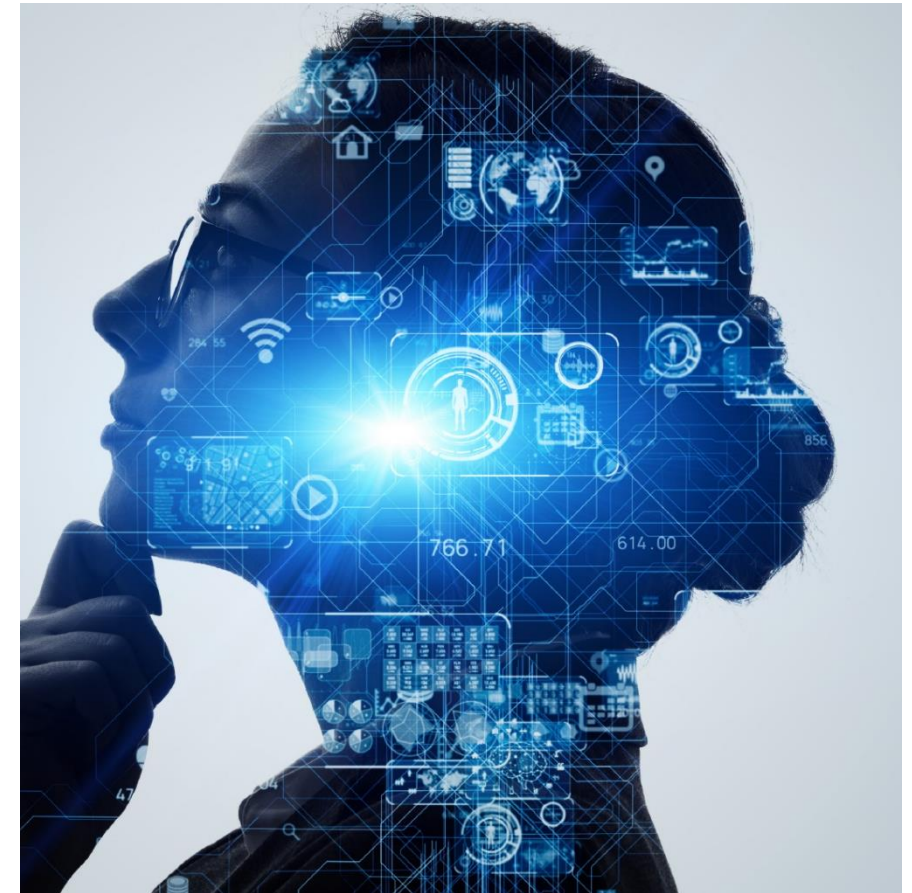
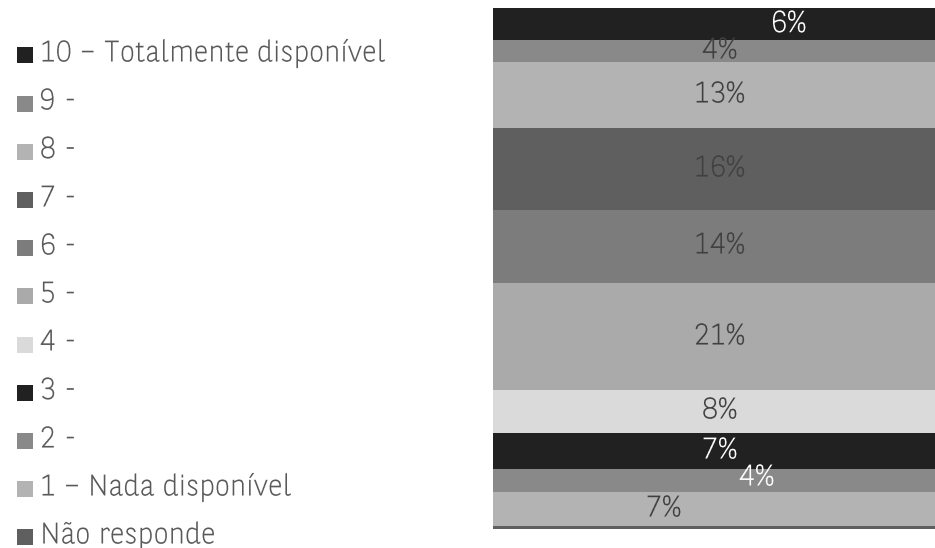
1

1/4 dos portugueses estão disponíveis para fornecer dados, informações e conhecimentos para que uma IA faça algo por eles

BASE: TOTAL ENTREVISTADOS (1000)

Até que ponto estará disponível para fornecer dados, informações e os seus conhecimentos para que um computador ou robot possa fazer algo por si?

Score médio (excl. não responde)	5,69
Top 3 Box (10+9+8)	23%
Bottom 3 Box (1+2+3)	18%





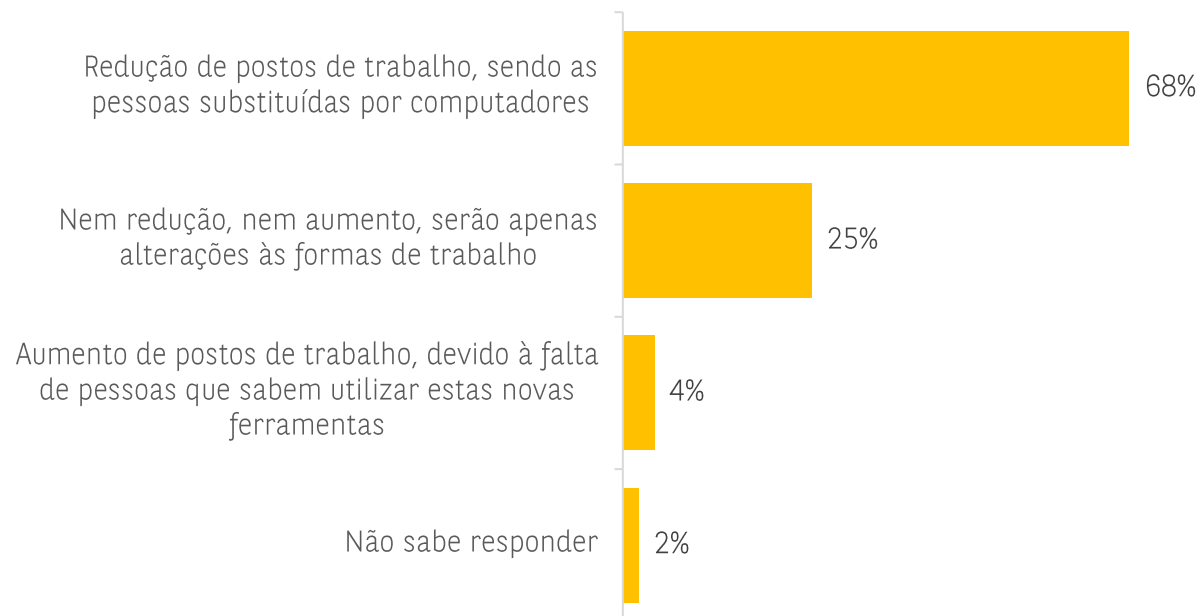
2

Trabalho, sociedade e Inteligência Artificial

7 em cada 10 portugueses temem que a IA leve à redução dos postos de trabalho, com computadores a substituir as pessoas

BASE: TOTAL ENTREVISTADOS (1000)

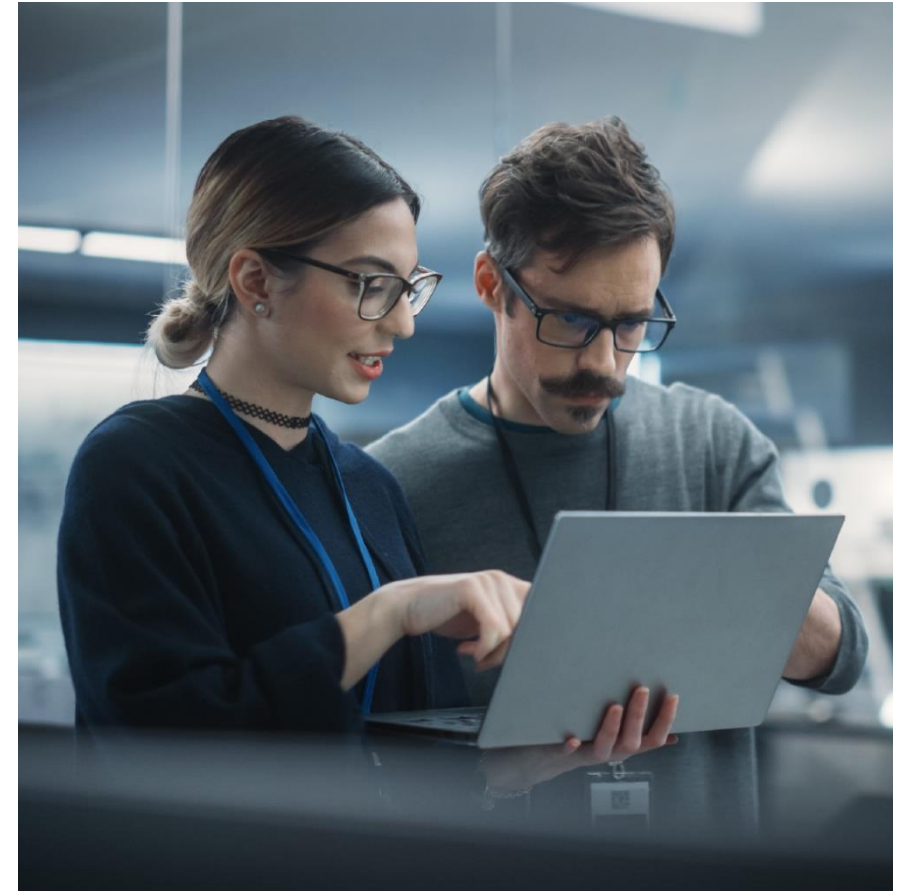
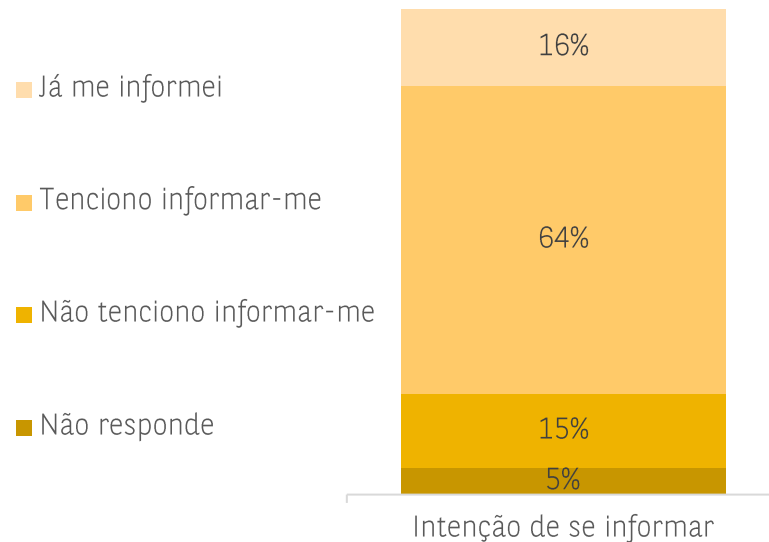
Qual a sua expectativa da adoção da Inteligência Artificial no mundo do trabalho?



8 em cada 10 portugueses já se informou ou tenciona informar-se sobre o impacto da Inteligência Artificial no seu trabalho

BASE: TOTAL ENTREVISTADOS (1000)

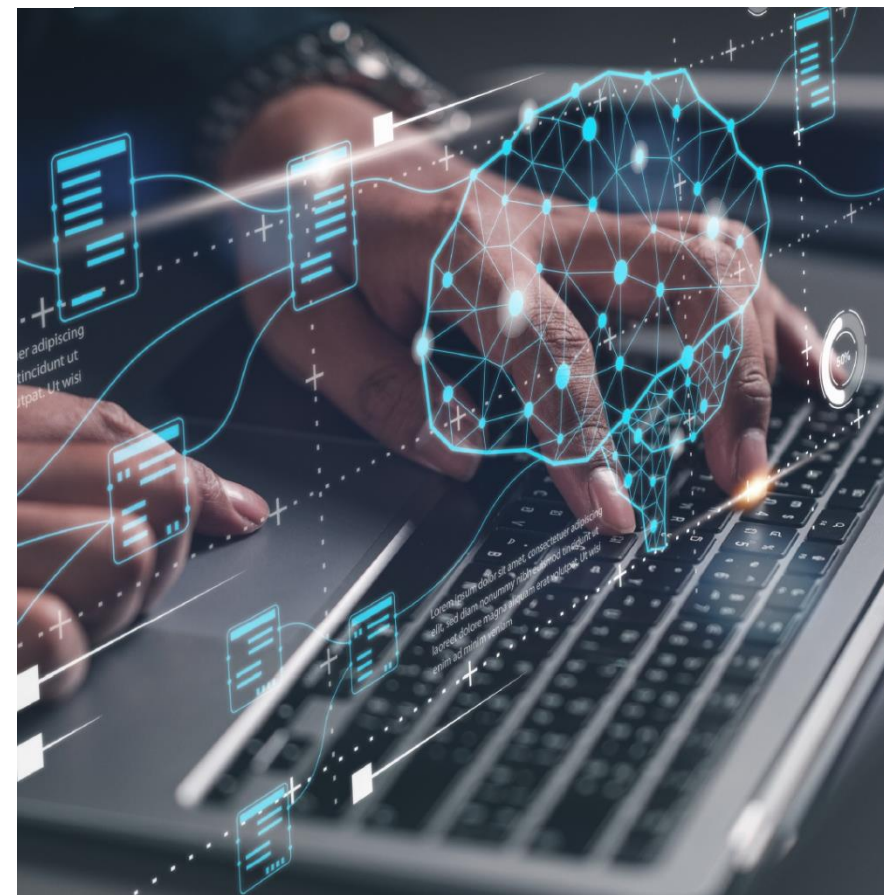
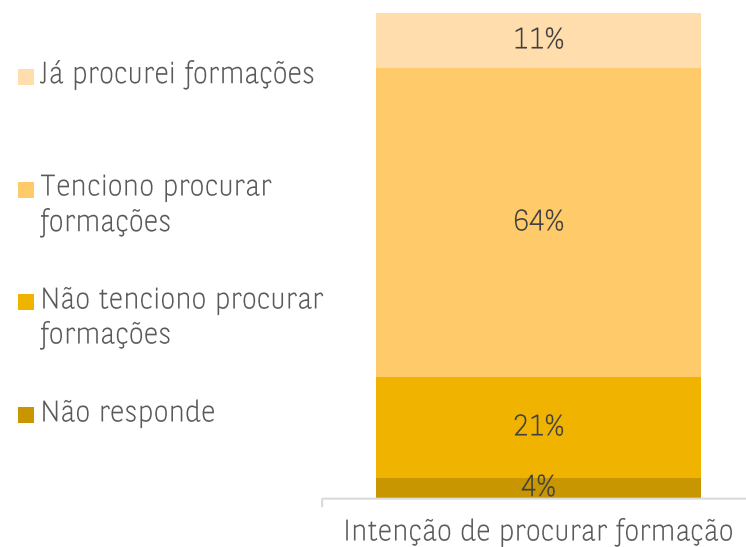
Já se informou ou tenciona vir a informar-se sobre as potenciais alterações que a Inteligência Artificial terá no seu trabalho?



Portugueses já procuraram ou tencionam procurar formações para saber utilizar as ferramentas de Inteligência Artificial no seu trabalho

BASE: TOTAL ENTREVISTADOS (1000)

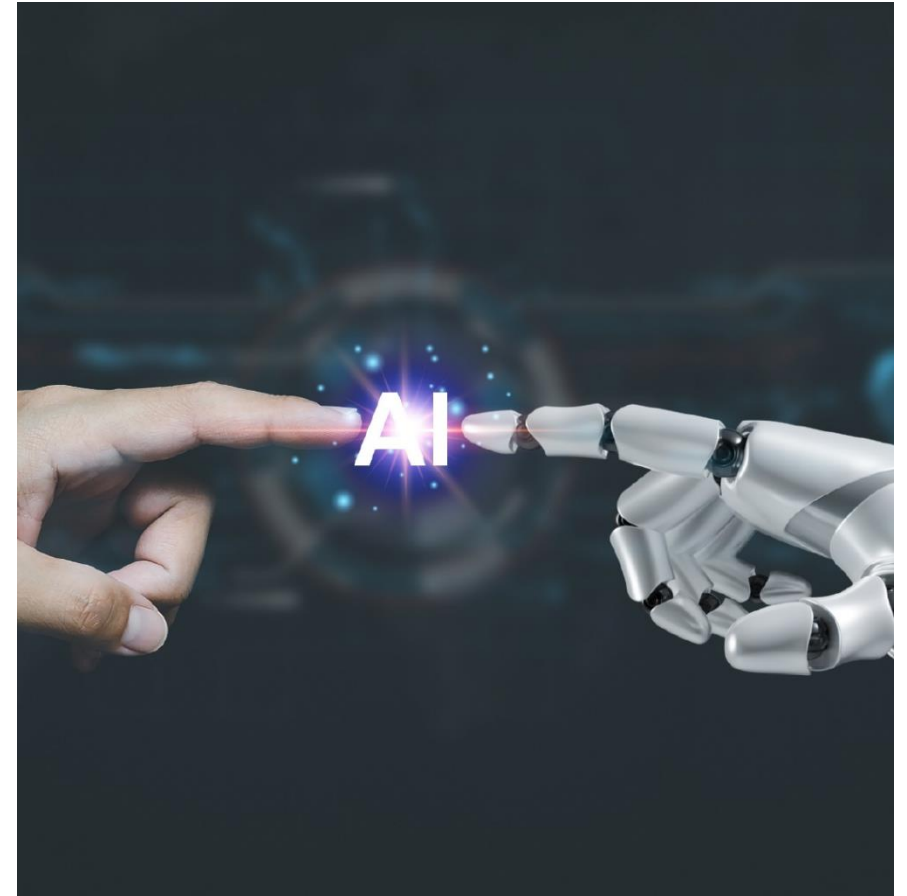
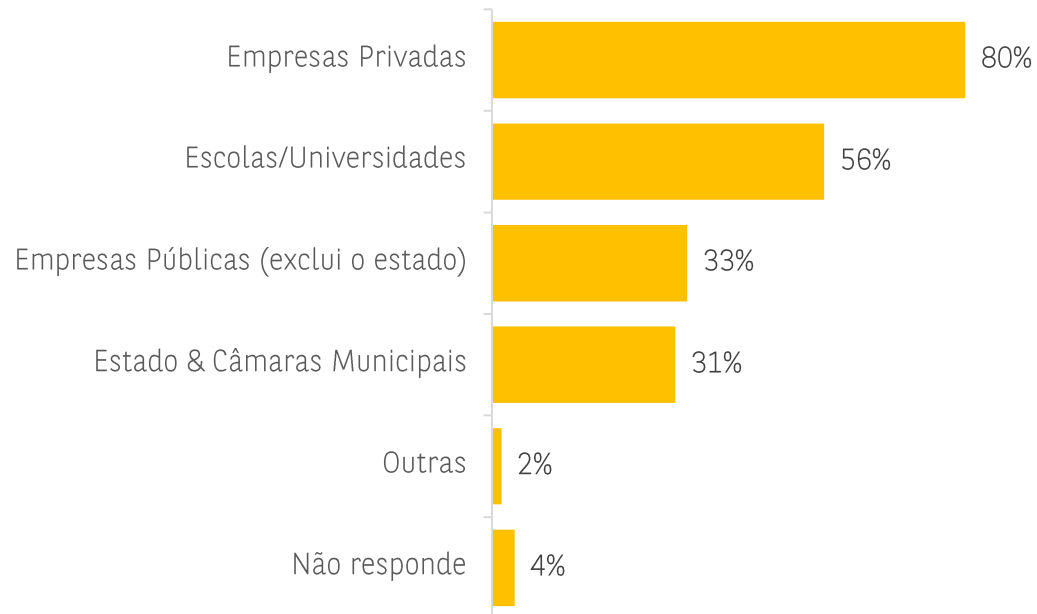
Procurou ou tenciona procurar formação para saber utilizar estas ferramentas de Inteligência Artificial no seu trabalho?



Perceciona-se que as empresas privadas serão as primeiras a adotar novas ferramentas de IA

BASE: TOTAL ENTREVISTADOS (1000)

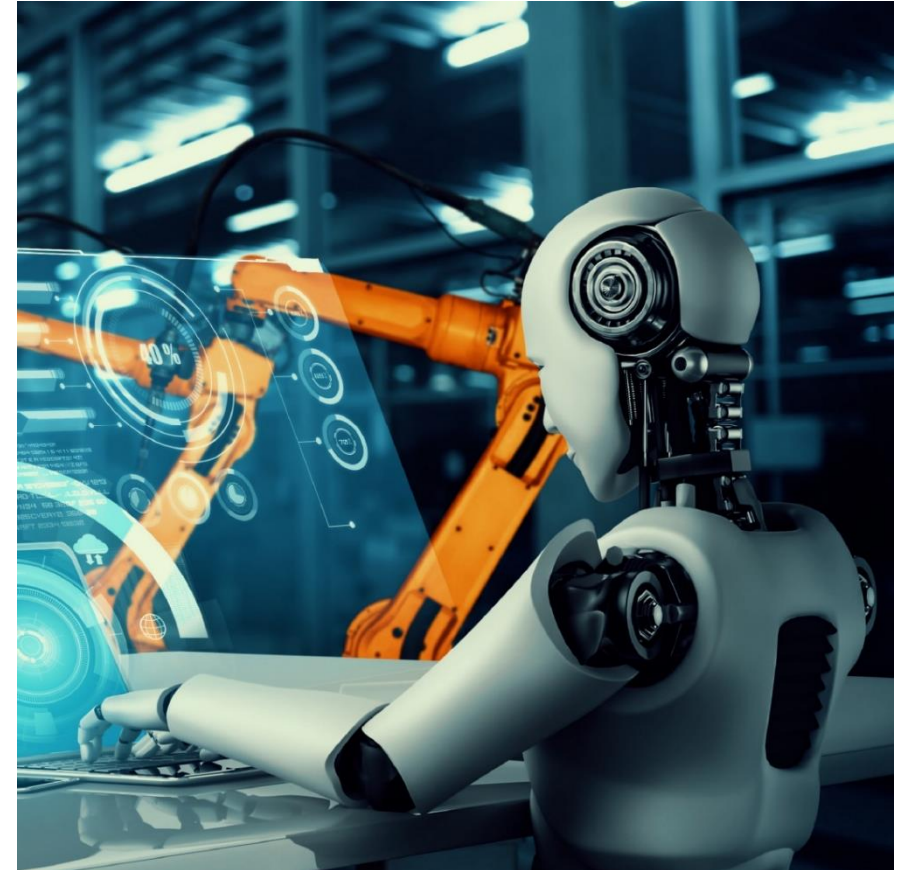
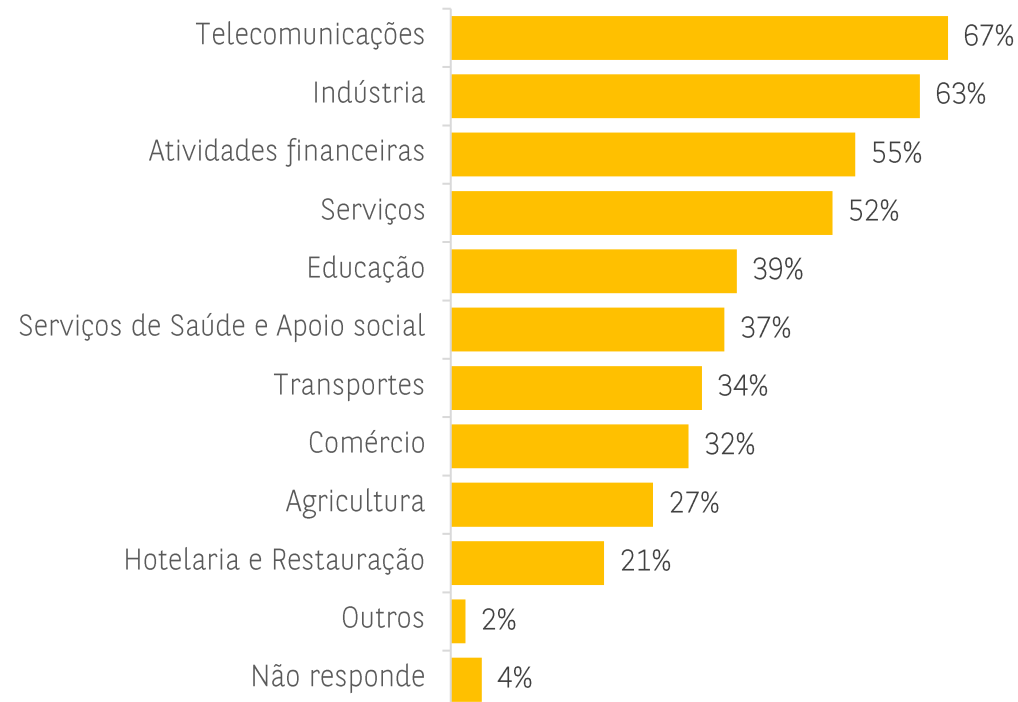
Tendo em conta o seu conhecimento, em que entidades pensa que estas novas ferramentas de Inteligência Artificial serão mais rapidamente adotadas?



Telecomunicações, Indústria e Atividades Financeiras são os 3 setores de atividade em que mais se considera útil a utilização de Inteligência Artificial

BASE: TOTAL ENTREVISTADOS (1000)

E em que setores imagina que esta novas ferramentas de Inteligência Artificial seriam mais úteis?

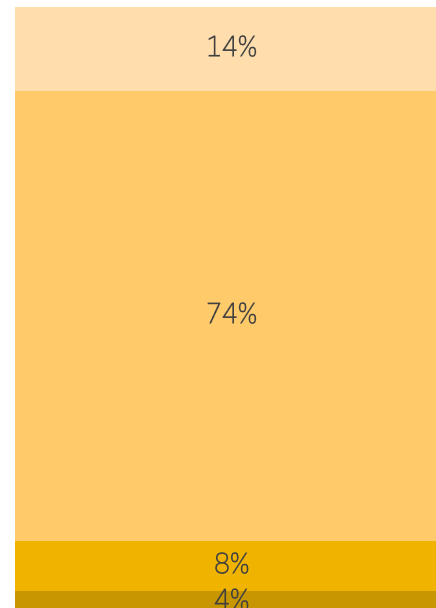


Portugueses consideram que as ferramentas de IA chegarão a todos os domínios da sociedade em poucos anos

BASE: TOTAL ENTREVISTADOS (1000)

Na sua opinião, quanto tempo pensa que demorarão estas novas ferramentas a chegar a todos os domínios da sociedade (vida, trabalho, comércio, ...)?

- Já estão hoje em todos os domínios
- Dentro de poucos anos
- Demorará algumas décadas
- Não sabe responder



3

Consumo e inteligência artificial



FLORIDA BAG



CITY BAG

3

9 em cada 10 portugueses realizam compras anualmente

BASE: TOTAL ENTREVISTADOS (1000)

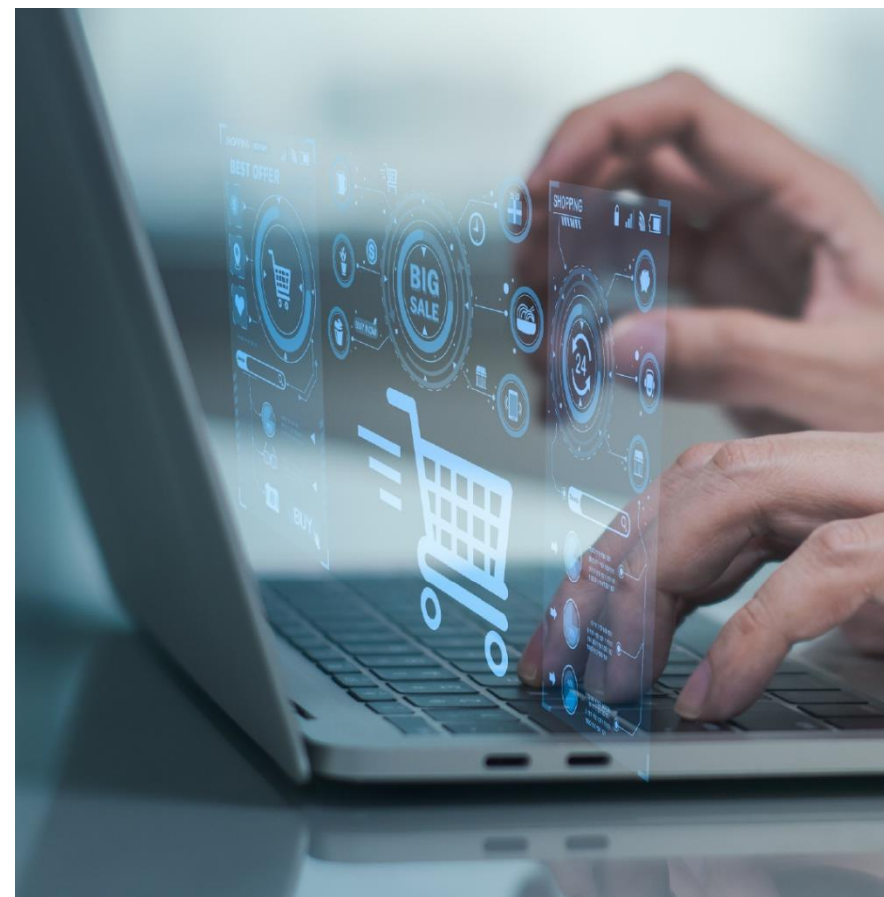
Realizou alguma compra online nos últimos 12 meses? Tenciona fazer compras online nos próximos 12 meses?



90% realizou compras Online nos últimos 12 meses



89% tenciona fazer compras Online nos próximos 12 meses

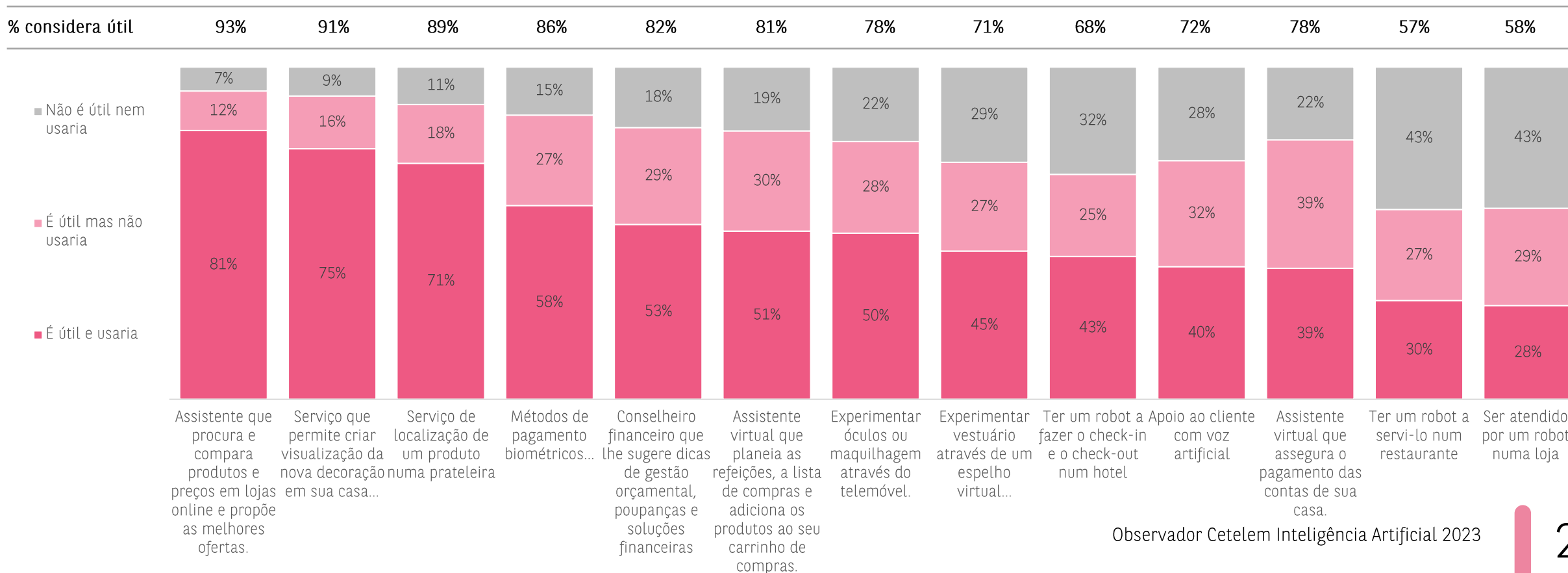


3

Serviços relacionados com pesquisa, comparação e visualização são os que tenderão a ser mais rapidamente adotados no futuro – por oposição a querer ser atendido por um robot numa loja física ou num restaurante

BASE: TOTAL ENTREVISTADOS (1000)

Imagine que, cada um dos serviços listados abaixo, passam a ser disponibilizados com recurso Inteligência Artificial. Indique até que ponto consideraria este serviço útil e se o utilizaria.

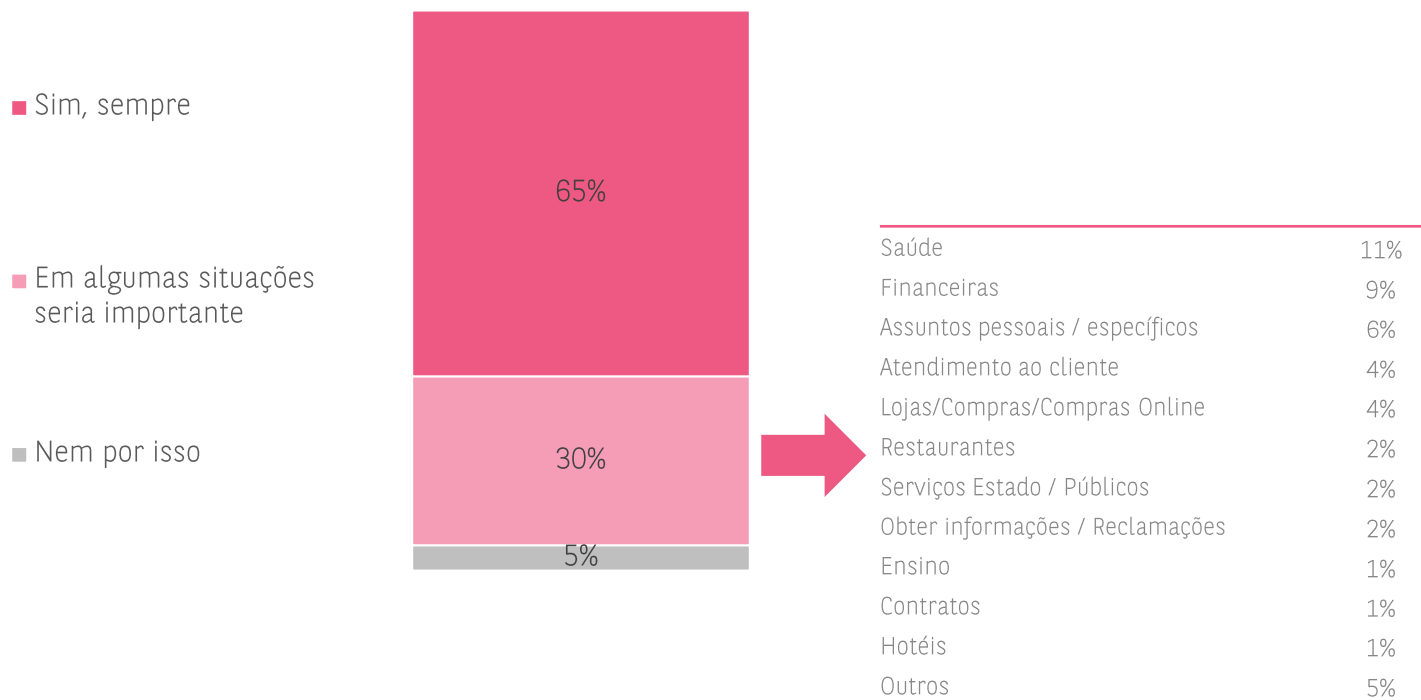


3

Consumidores desejam ser informados de que estão a ser atendidos por Assistentes Virtuais

BASE: TOTAL ENTREVISTADOS (1000)

Se fosse difícil distinguir se está a falar com um humano ou com uma Inteligência Artificial, seria fundamental para si saber que está a ser atendido por um assistente virtual? Em que situações seria importante saber que estava a ser atendido por um assistente virtual?



3

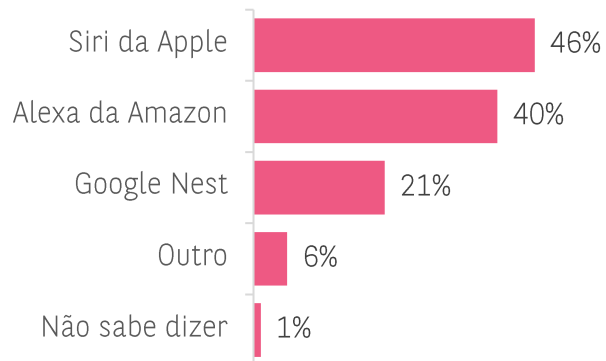
16% dos portugueses já têm um assistente virtual em casa.
30% não têm mas tencionam adquirir

BASE: TOTAL ENTREVISTADOS (1000)

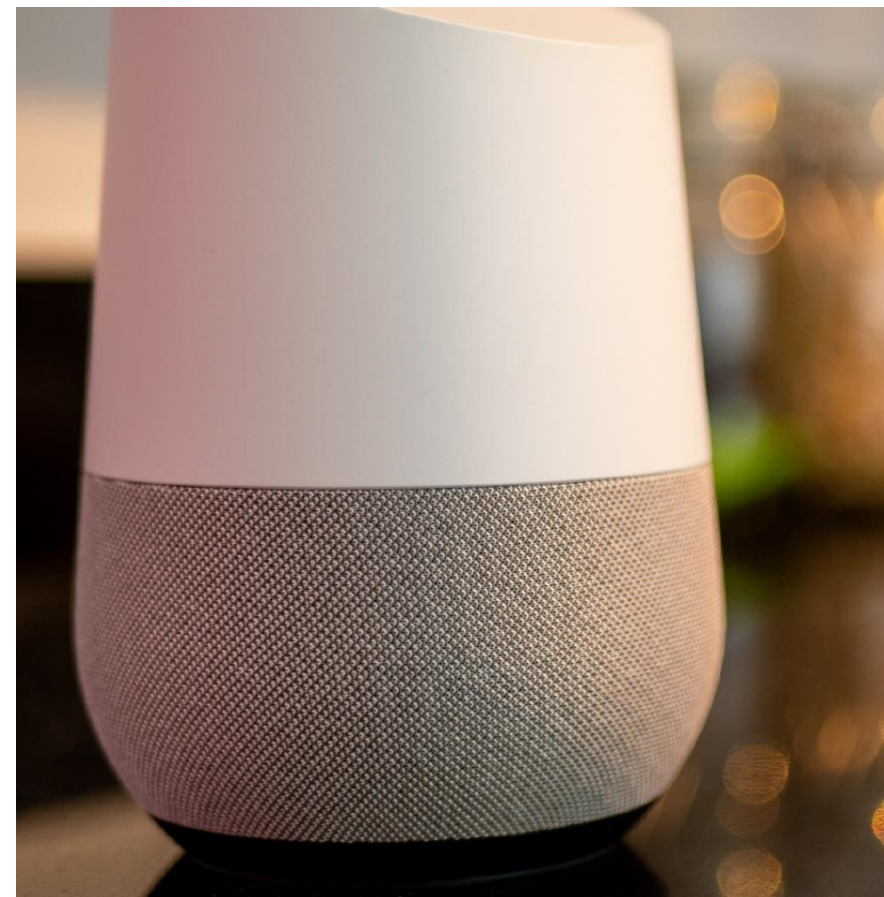
Tem um assistente virtual em sua casa ou tenciona adquirir um, como por ex: Alexa da Amazon, Google Nest, Siri da Apple ou outros? Que assistente virtual tem em sua casa?



16% tem assistente virtual



30% não tem mas tenciona comprar um assistente virtual

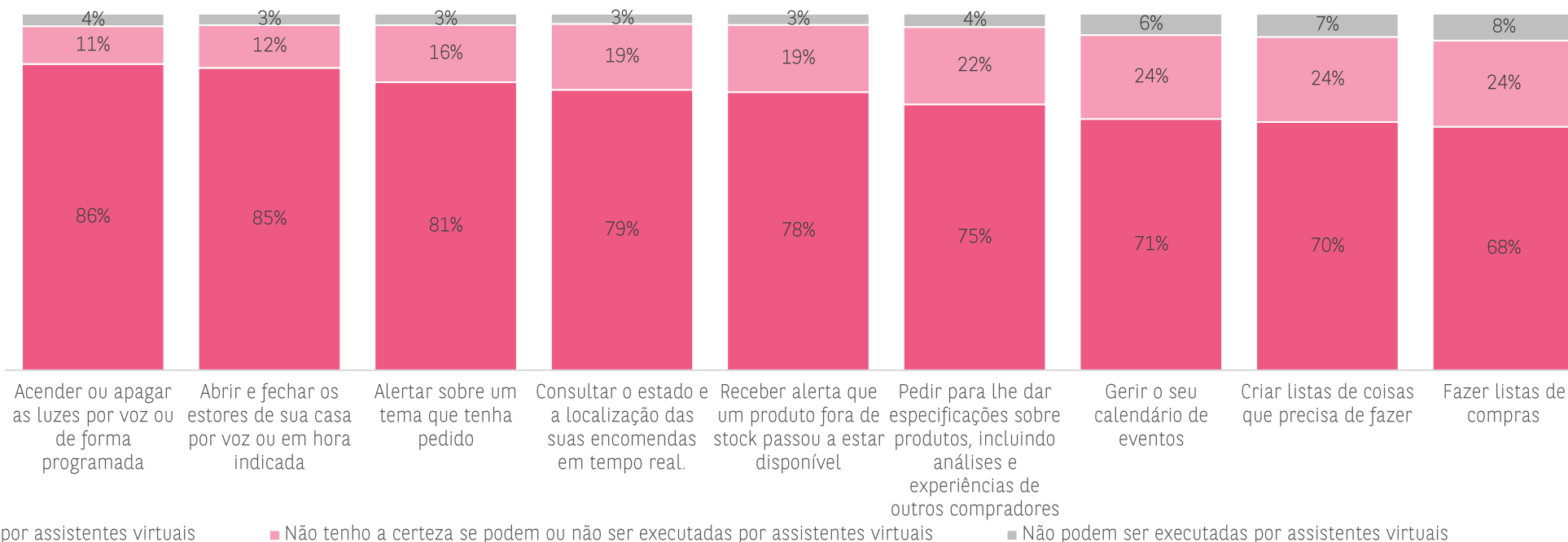


3

Portugueses conhecem tarefas que podem ser desempenhadas por Assistentes Virtuais domésticos como a Alexa da Amazon, Google Nest ou Siri da Apple, entre outras.

BASE: TOTAL ENTREVISTADOS (1000)

Para as tarefas listadas por favor indique quais, na sua opinião, podem ser executadas por assistentes virtuais, como a Alexa da Amazon ou Google Nest ou Siri da Apple entre outras.

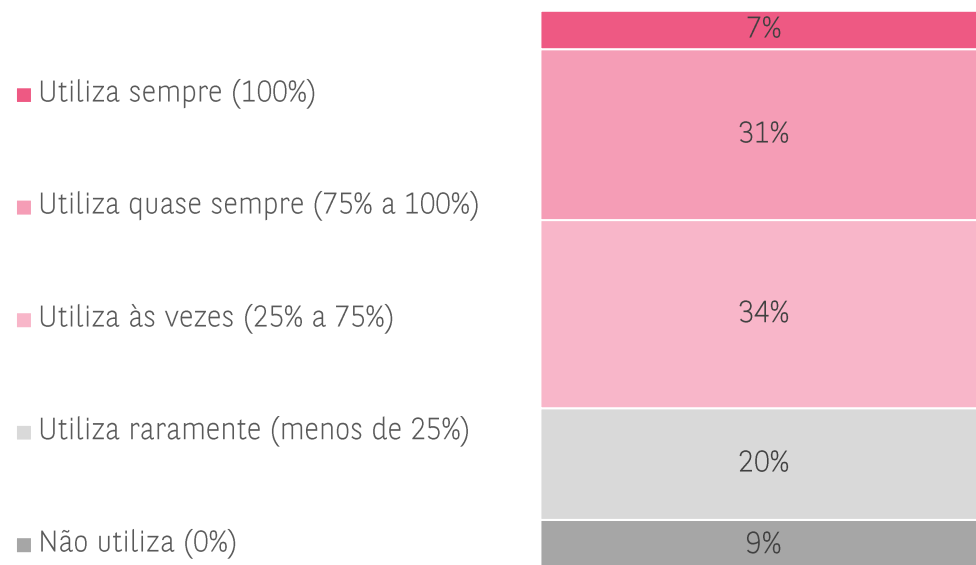


3

4 em cada 10 portugueses utilizam caixas de pagamento automáticas sempre ou quase sempre

BASE: TOTAL ENTREVISTADOS (1000)

Quando faz compras em lojas com essas caixas de pagamento automático, costuma utilizar este sistema, em alternativa a caixas em que é atendido por pessoas?



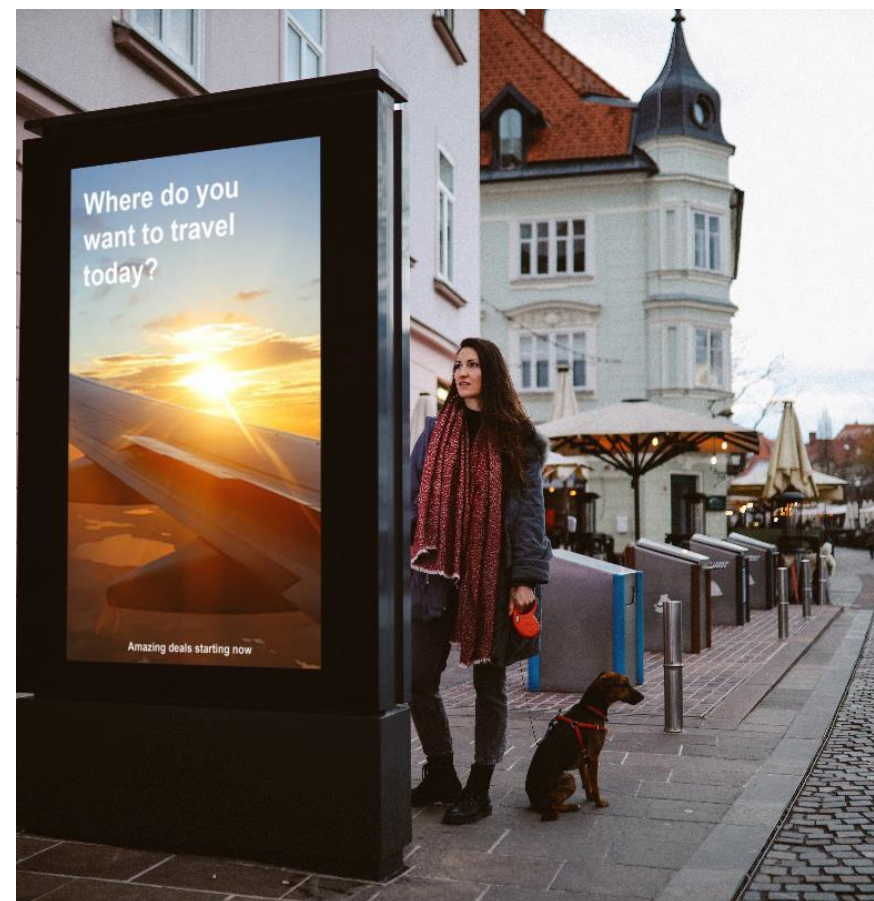
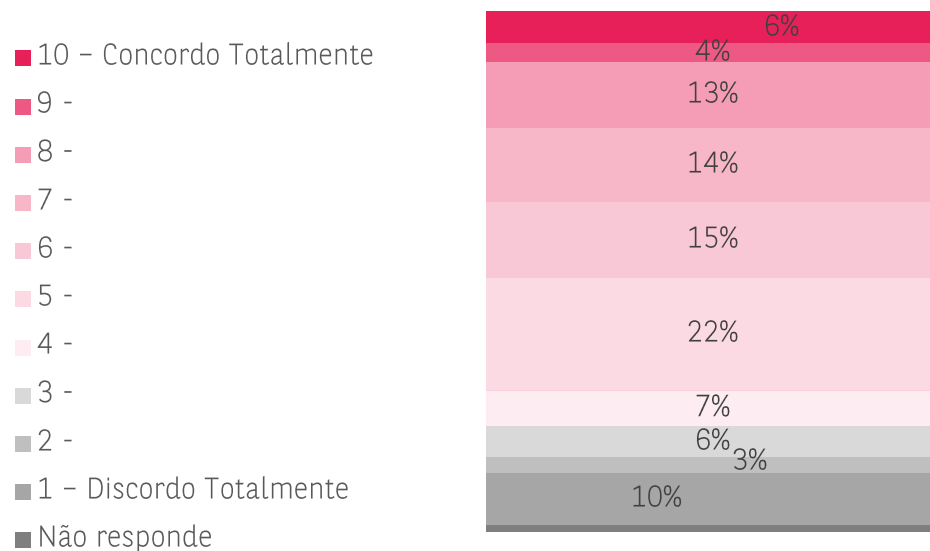
3

1/5 dos portugueses estão disponíveis para ter comunicação personalizada feita por Inteligência Artificial

BASE: TOTAL ENTREVISTADOS (1000)

De forma a que a comunicação ou anúncio fosse personalizado para si, concordaria que fossem totalmente feitos por uma Inteligência Artificial?

Score médio (excl. não responde)	5,59
Top 3 Box (10+9+8)	22%
Bottom 3 Box (1+2+3)	19%



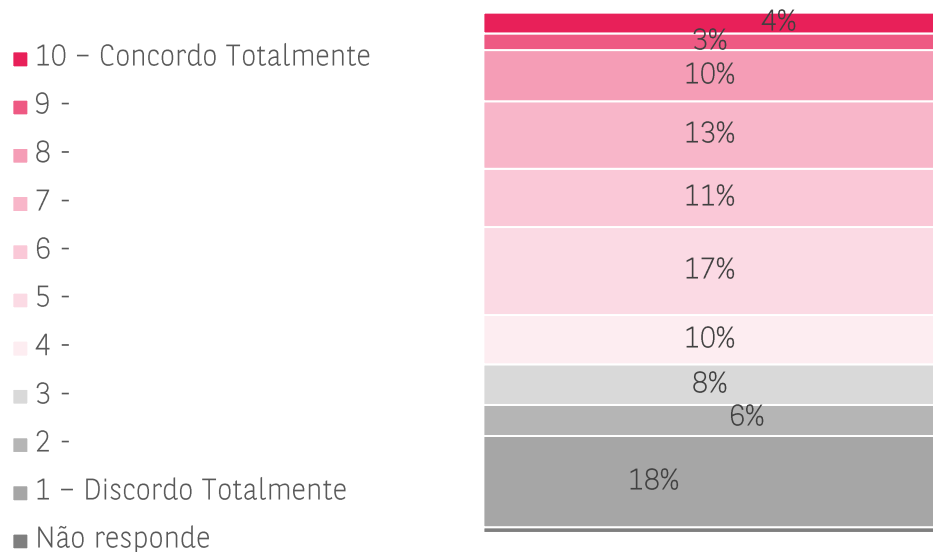
3

No que se refere ao uso de personagens e ambientes “falsos” na comunicação já há maior discordância

BASE: TOTAL ENTREVISTADOS (1000)

O que acharia se uma comunicação ou anúncio publicitário de uma marca utilizasse personagens e ambientes criados por Inteligência Artificial, em substituição de atores e figurantes humanos, e contextos reais?

Score médio (excl. não responde)	4,86
Top 3 Box (10+9+8)	17%
Bottom 3 Box (1+2+3)	31%

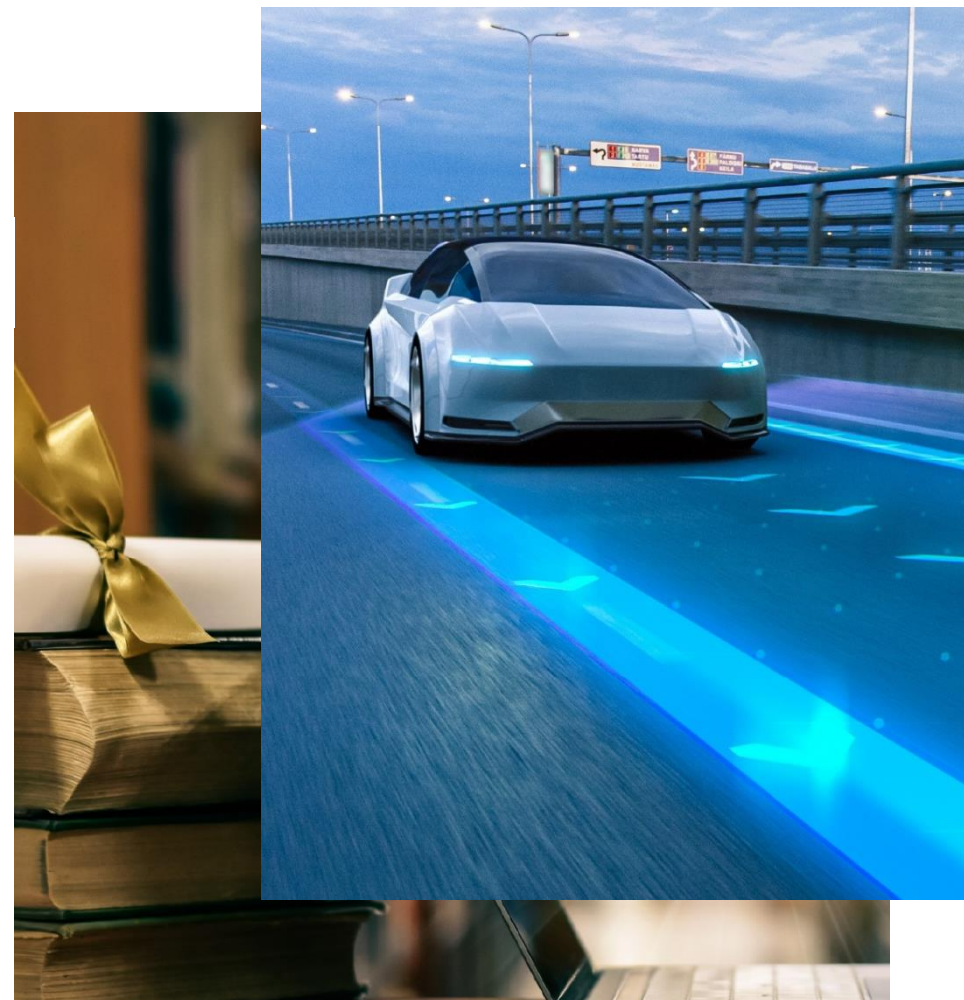
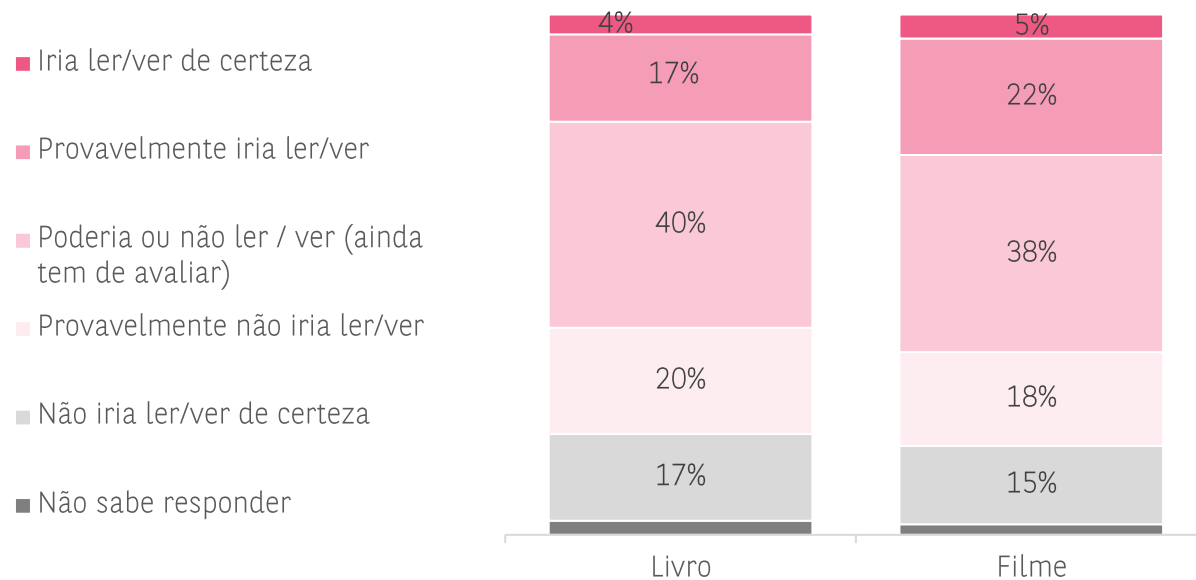


Há maior receptividade a ver um filme criado por Inteligência Artificial do que a ler um livro

BASE: TOTAL ENTREVISTADOS (1000)

Até que ponto considera ler um livro ou ver um filme que seja criado por Inteligência Artificial?

Score médio (excl. não responde)	2,70	2,83
% tenciona ler / ver	21%	27%





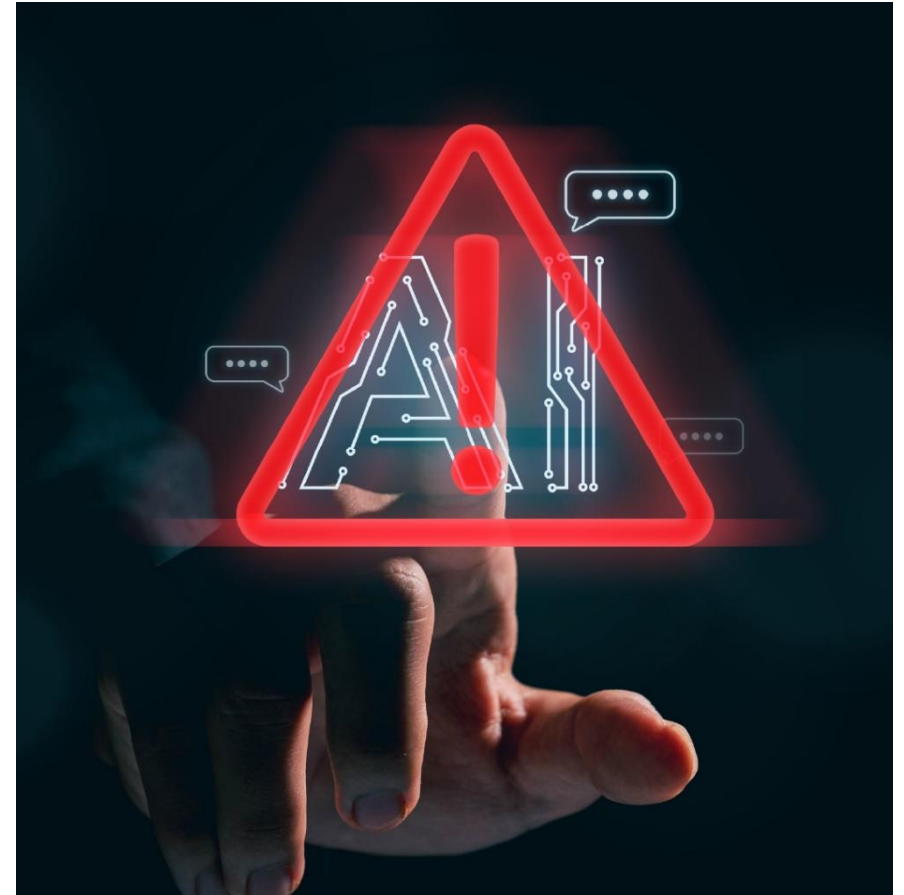
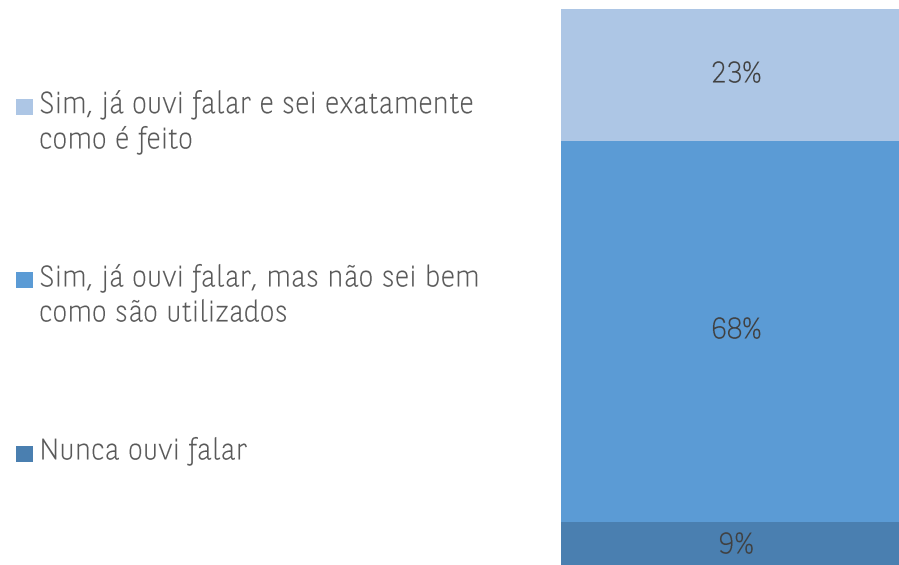
4

IA e Segurança de dados

9 em cada 10 portugueses já ouviram falar da forma como as empresas podem usar a IA para tratamento de dados

BASE: TOTAL ENTREVISTADOS (1000)

Já ouviu falar sobre recolha, processamento e análise de dados pelos negócios / empresas?



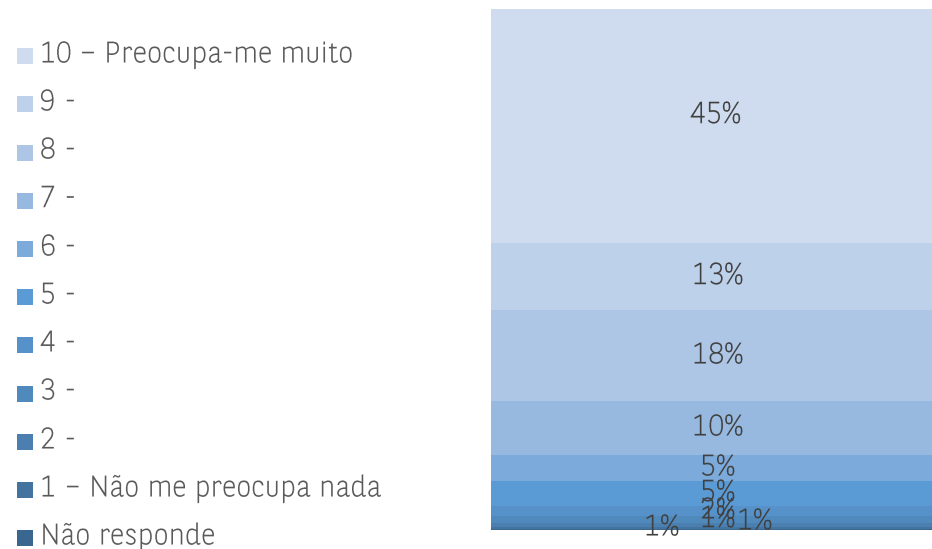
4

75% dos portugueses mostram-se preocupados com a possível má utilização dos dados

BASE: TOTAL ENTREVISTADOS (1000)

Até que ponto o preocupa que os seus dados sejam indevidamente utilizados?

Score médio (excl. não responde)	8,45
Top 3 Box (10+9+8)	75%
Bottom 3 Box (1+2+3)	3%

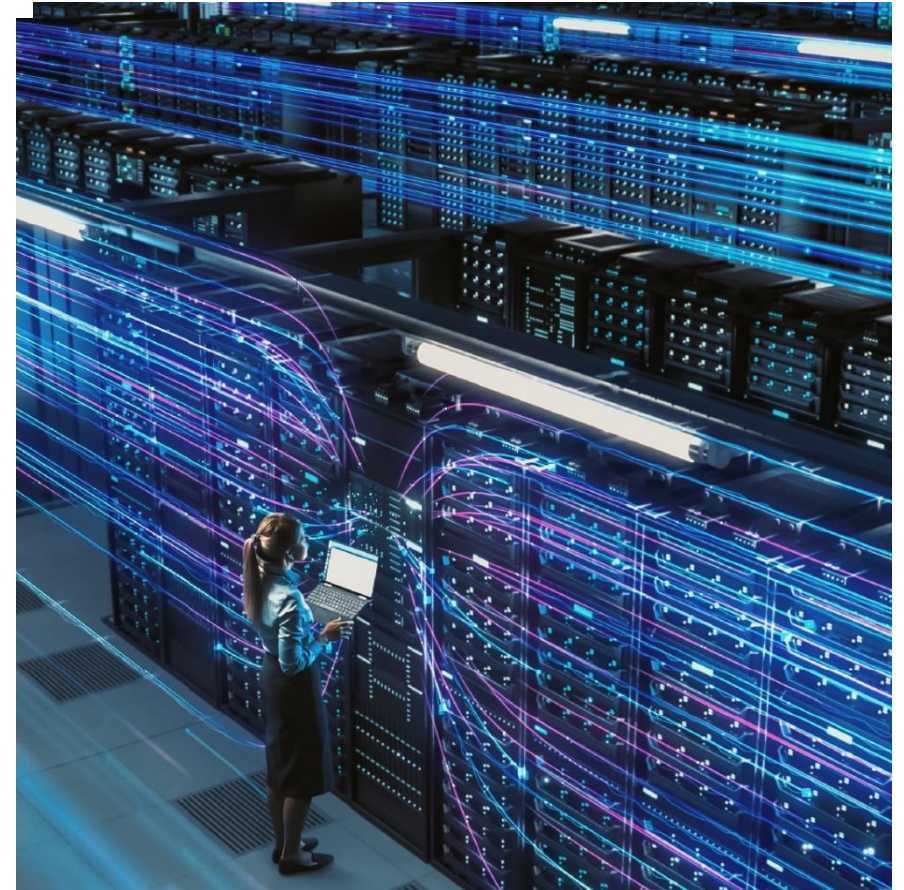
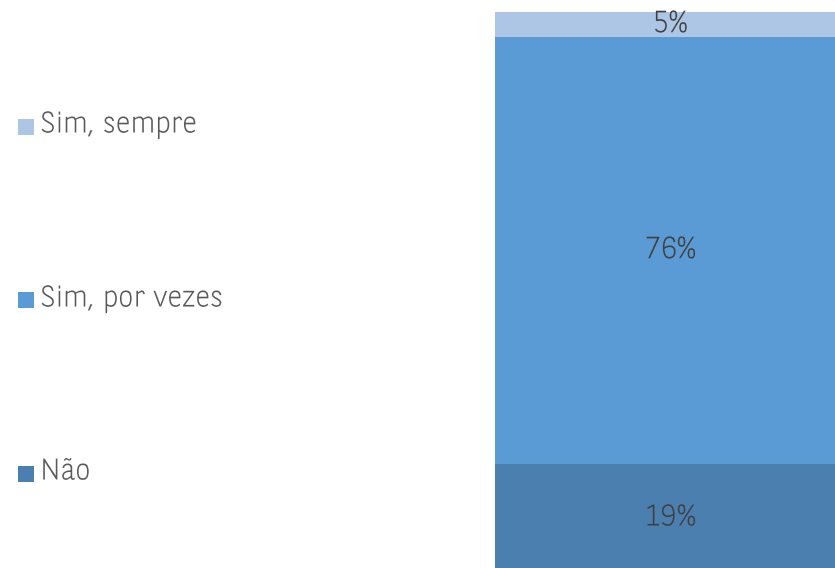


4

8 em cada 10 portugueses costumam autorizar o uso dos seus dados pessoais pelas marcas/lojas, mas não o fazem sempre

BASE: TOTAL ENTREVISTADOS (1000)

Habitualmente, costuma partilhar e autorizar que os seus dados sejam utilizados por marcas e lojistas?

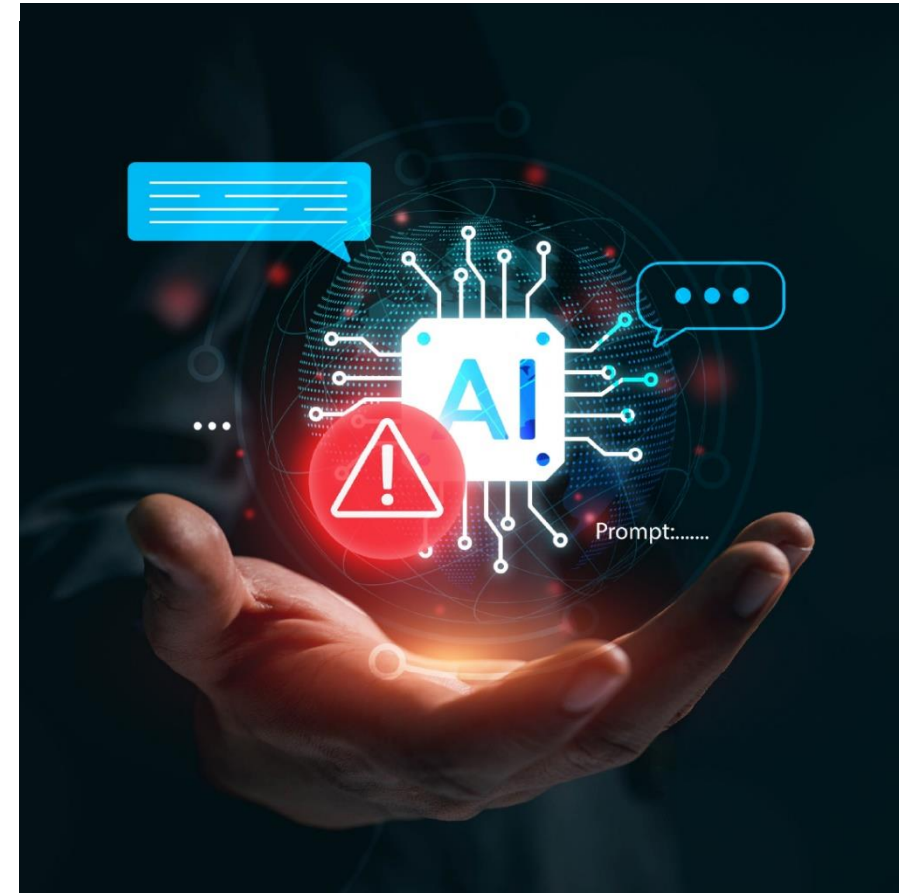
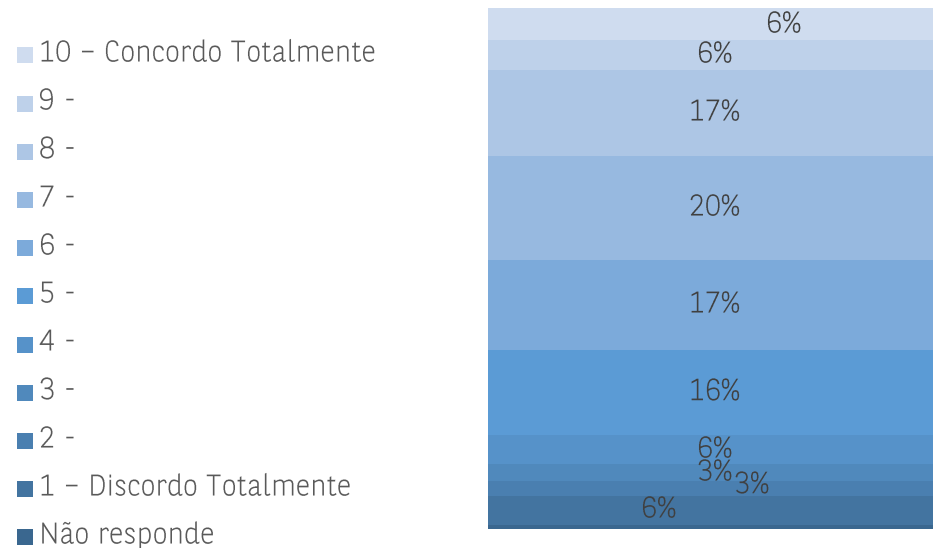


3 em cada 10 portugueses concordam que as marcas usem os dados dos consumidores para melhorar a oferta de produtos e serviços

BASE: TOTAL ENTREVISTADOS (1000)

Concorda que as marcas utilizem os dados dos consumidores para fornecer melhores produtos e serviços?

Score médio (excl. não responde)	6,18
Top 3 Box (10+9+8)	28%
Bottom 3 Box (1+2+3)	12%



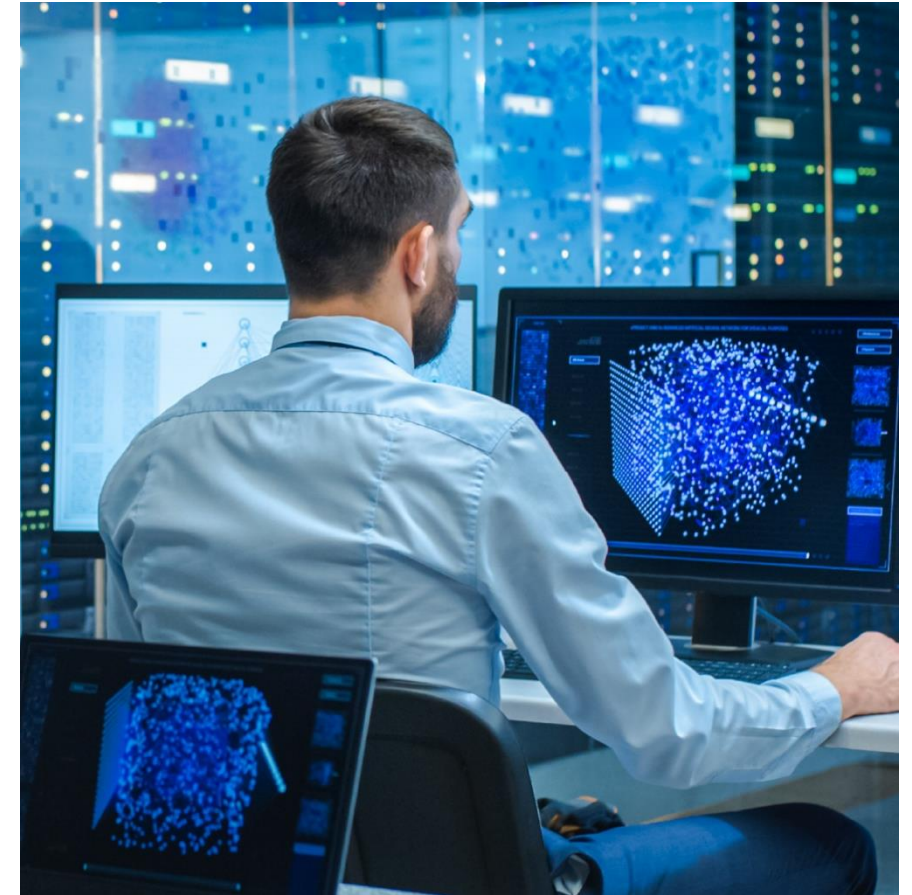
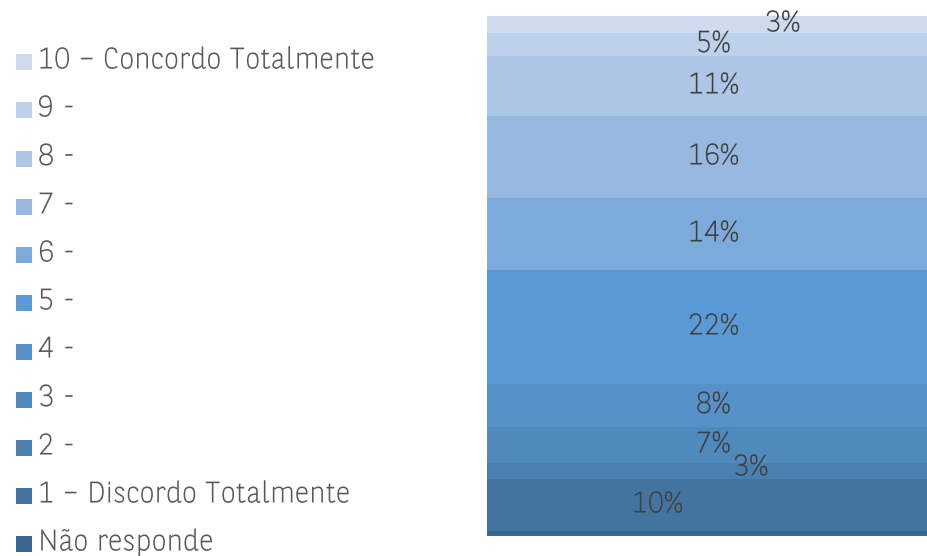
4

Não há consenso sobre a ideia de que sejam computadores ou robots a recolher e analisar os dados pessoais

BASE: TOTAL ENTREVISTADOS (1000)

Como se sente em relação à ideia de que sejam computadores ou robots a recolher, tratar e analisar os seus dados pessoais?

Score médio (excl. não responde)	5,44
Top 3 Box (10+9+8)	19%
Bottom 3 Box (1+2+3)	20%



O Observador
Cetelem



Visite o site:
oobservador.pt

setting ●
config ●

A white circuit diagram on a dark teal background. It shows two input lines on the left labeled 'setting' and 'config', each with a small white dot. These lines merge into a single line on the right, which ends in another small white dot.

connecting ●
connecting ●

A white circuit diagram on a dark teal background. It shows two input lines on the left labeled 'connecting' and 'connecting', each with a small white dot. These lines merge into a single line on the right, which ends in another small white dot. To the right of this final dot is a white icon of a globe with a cursor arrow pointing to it.